



J.P.RETURNS

売主

J.P.RETURNS株式会社

〒103-0027 東京都中央区日本橋2-16-2 KDX日本橋216ビル5階

■宅地建物取引業 東京都知事(1)第81523号
■社団法人東京都宅地建物取引業協会会員
■社団法人全国宅地建物取引業保証協会会員
TEL.03-3272-1410 FAX.03-3272-1430

お問い合わせは **TEL.03-3272-1410**

URL <http://www.jpreturns.com>



EXCELLIA

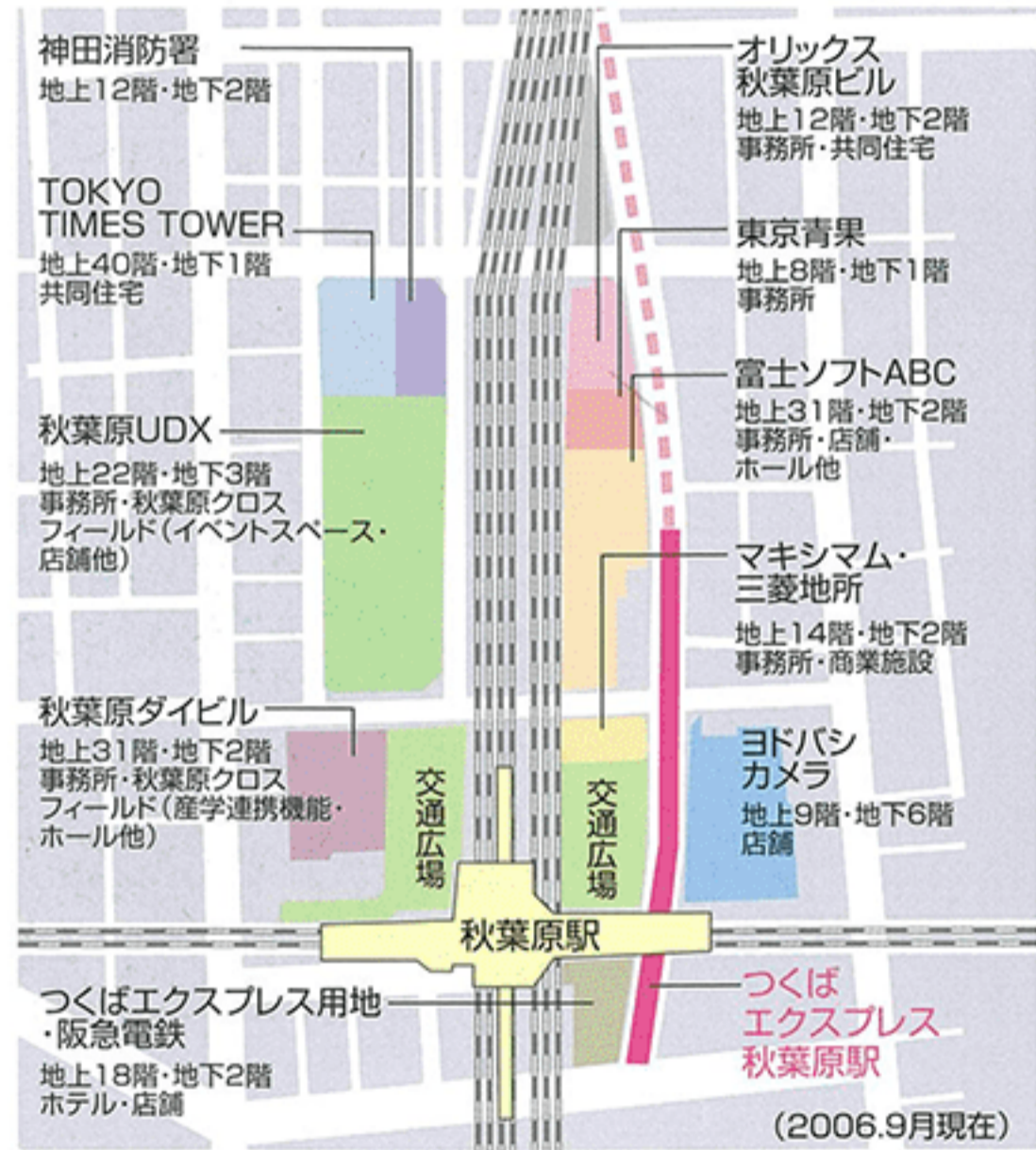
Akihabara

Growing city 秋葉原の発展性

IT産業の世界的拠点をめざす大規模プロジェクト「秋葉原再開発事業」

秋葉原再開発事業の中心「秋葉原クロスフィールド」

秋葉原再開発事業の中核となるプロジェクトとして大きな注目を集めている「秋葉原クロスフィールド」。05年3月末にオープンした高層棟「秋葉原ダイビル」(地上31階・地下2階)と「秋葉原UDX」の2棟で構成され、産学連携機能、情報ネットワーク機能、集客機能を兼ね備えた世界的IT拠点として始動ははじめています。「秋葉原ダイビル」の1・2階は一般の人も自由に出入りできるフロアで「秋葉原コンベンションホール」も併設。5~15階が産学連携フロア、16~30階までがオフィスフロアになっており今後IT関連の様々な企業の入居が予定されています。「秋葉原UDX」は1~4階をカフェレストラン街、ショールーム、デジタルワークショップ、イベントスペース、多機能スタジオなどの集客フロアに割り当て、大量集客を図っています。高層棟は一般テナントオフィスが入居しています。



秋葉原駅付近地区の開発動向

秋葉原~つくば間を45分(快速)で結ぶ 人気の「つくばエクスプレス」

平成17年8月に開業した「つくばエクスプレス」は、秋葉原~つくば間を約45分(快速)・約52分(区間快速)で結ぶ都市高速鉄道。筑波研究都市と秋葉原を直結させることにより、ITや先端技術の拠点づくりの大きな役割を担います。乗降客も多く、はやくも人気の高速鉄道となっています。「秋葉原クロスフィールド」から「秋葉原駅」までが約610m、徒歩8分の距離。今後の利便性はさらに高まることでしょう。



ヨドバシカメラ



North Area 上野も身近な立地

文化の香り高い上野の森。美術館や博物館を日常的に楽しめる環境。

長い歴史を誇る美術館、博物館を有する上野の森は、明治時代より文化・芸術の香り高き地として多くの人に愛されてきました。広大な上野恩賜公園、恩賜上野動物園など、ゆったりした時間を過ごせる場所も数多く点在しています。

首都圏を代表するターミナル・ステーション「上野」駅も身近に。

首都圏へのアクセスのみならず、全国への東の玄関口となるターミナルステーション「上野」駅。ビジネスシーンでの利便性はもちろんのこと、旅行やレジャーにも便利な駅が間近にある環境は、オン・オフを問わず都市生活の可能性を無限に広がってくれます。



Life Information

◆公共施設	◆商業施設	◆金融機関
神田消防署 約 280m(徒歩約 4分)	ローソン上野五丁目昭和通店 約 100m(徒歩約 2分)	北陸銀行上野支店 約 100m(徒歩約 2分)
仲御徒町郵便局 約 310m(徒歩約 4分)	肉のハナマサ秋葉原店 約 160m(徒歩約 2分)	朝日信用金庫本店 約 170m(徒歩約 3分)
台東児童館 約 350m(徒歩約 5分)	セブン-イレブン台東2丁目店 約 270m(徒歩約 4分)	みずほ銀行仲御徒町出張所 約 270m(徒歩約 4分)
台東地区センター 約 370m(徒歩約 5分)	セブン-イレブン外神田4丁目店 約 270m(徒歩約 4分)	三菱東京UFJ銀行秋葉原UDXビル出張所 約 340m(徒歩約 5分)
上野黒門郵便局 約 390m(徒歩約 5分)	セブン-イレブン外神田5丁目店 約 310m(徒歩約 4分)	興産信用金庫秋葉原支店 約 350m(徒歩約 5分)
上野三郵便局 約 430m(徒歩約 6分)	デイリーヤマザキ台東1丁目店 約 310m(徒歩約 4分)	三菱東京UFJ銀行秋葉原支店 約 350m(徒歩約 5分)
台東一郵便局 約 520m(徒歩約 7分)	サンクス神田末広店 約 330m(徒歩約 5分)	りそな銀行外神田出張所 約 460m(徒歩約 6分)
上野警察署 約 1,260m(徒歩約 16分)	ampm上野5丁目店 約 340m(徒歩約 5分)	城北信用金庫上野支店 約 470m(徒歩約 6分)
台東区役所 約 1,360m(徒歩約 17分)	ワイズマートAKIBA-ICHI店 約 340m(徒歩約 5分)	りそな銀行上野支店・上野中央支店 約 490m(徒歩約 7分)
◆公園	ファミリーマート外神田六丁目店 約 430m(徒歩約 6分)	みずほ銀行上野支店 約 500m(徒歩約 7分)
御徒町公園 約 510m(徒歩約 7分)	ヨドバシカメラマルチメディアAkiba 約 470m(徒歩約 6分)	
神田明神 約 630m(徒歩約 8分)	上野松坂屋 約 490m(徒歩約 7分)	
上野恩賜公園 約 990m(徒歩約 13分)	吉池本店 約 550m(徒歩約 7分)	
湯島天神 約 1,020m(徒歩約 13分)	多慶屋 約 570m(徒歩約 8分)	
◆医療施設	アトレヴィ秋葉原 約 580m(徒歩約 8分)	
遠藤南科医院 約 190m(徒歩約 3分)	肉のハナマサ湯島店 約 580m(徒歩約 8分)	
東京近鉄ビルクリニック 約 290m(徒歩約 4分)	ABAB上野店 約 810m(徒歩約 11分)	
三井記念病院 約 690m(徒歩約 9分)		
東京日立病院 約 760m(徒歩約 10分)		
永寿総合病院 約 1,050m(徒歩約 14分)		

※現地からの地図上の概算距離を表しています。
※上記徒歩による所要時間は180m=1分での換算です。

三井記念病院 ジョナサン御徒町店

Traffic access 優れた交通アクセス

最上クラスのアクセス環境が自在のネットワークを実現する。

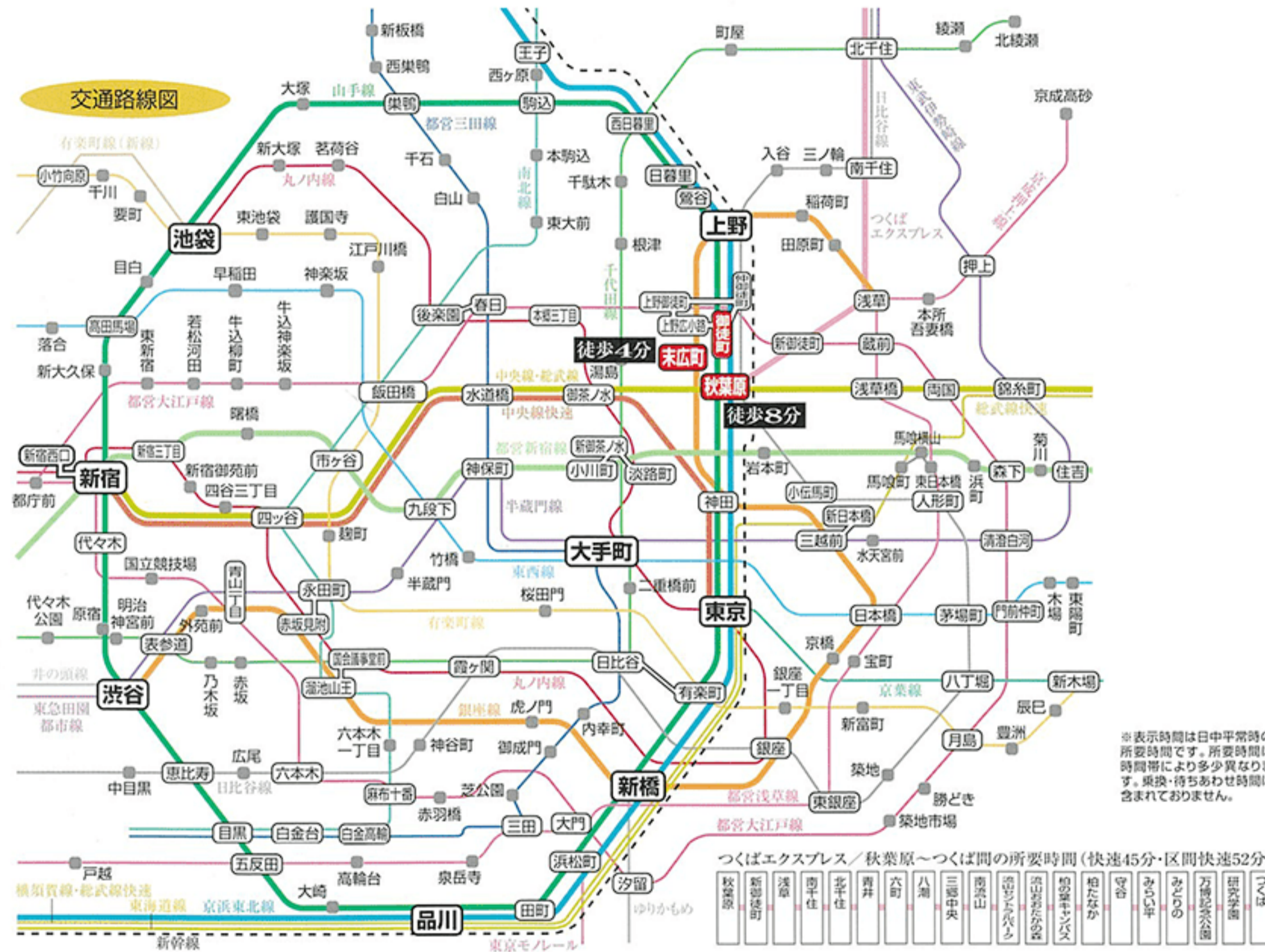
都内のどこへ出かけるにも便利な
縦横無尽の好アクセス

都心主要駅へのアクセスは最上クラスともいべき軽快さを誇ります。ビジネスシーンにおいてはもちろん、個性豊かなプライベートライフにとってもまさに理想的。多忙な都市生活者にとってかけがえのない価値を手にすることができます。

「秋葉原」駅より徒歩8分・「末広町」駅より徒歩4分

●徒歩8分のJR線・東京メトロ日比谷線「秋葉原」駅より

東京まで 4分 (JR山手線外回り利用、通勤時は5分。)	上野まで 3分 (JR山手線内回り利用、通勤時は4分。)
新橋まで 7分 (JR山手線外回り利用、通勤時は8分。)	品川まで 11分 (JR東北横須賀線利用、通勤時は17分。)
御茶ノ水まで 2分 (JR総武線各停利用、通勤時は3分。)	錦糸町まで 6分 (JR総武線各停利用、通勤時は8分。)



Academic environment 周辺大学MAP

周辺地域は、大学が多いアカデミックな環境。



東京大学



共立女子大学・短期大学



大妻女子大学・短期大学



東京医科歯科大学



上智大学

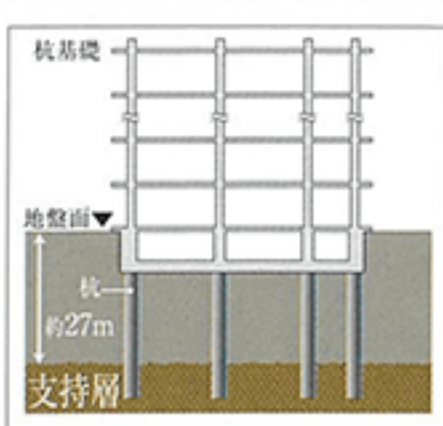
東京コア・エリア

<p>丸の内 1</p> <p>「丸ビル」「丸の内アザ」という2つの大規模プロジェクトが完成し、大きな変貌を遂げた丸の内エリア。東京の核にふさわしい先進性が注目されています。</p>	<p>丸ビル 2</p> <p>ショッピングからビジネスまで。オフィスビルとして長い歴史を歩んできた丸ビルは、強力な集客機能を持つ複合ビルへと大きく変身。各方面から大きな注目を集めています。</p>	<p>丸の内オアゾ 3</p> <p>旧国鉄本社跡地を含め2万4000平方メートルに及ぶ大規模再開発によって生まれた丸の内オアゾ。地上17階から29階までの高層ビルが5棟並び、丸の内の風景を一新しました。</p>	<p>八重洲 4</p> <p>JR東日本、三井不動産による超高層のツインビル建設が進む八重洲エリア。大屋根や歩行者デッキを設け駅と一体化させる計画で、2008年春に第一期工事が完成予定です。</p>	<p>東京駅 5</p> <p>赤レンガの瀟灑な東京駅舎は日本における歴史的な西洋建築としても貴重な建築物です。東京の表玄関として、また中心としての役割は今も健在です。</p>	<p>国会議事堂 6</p> <p>日本の政治の中心、国会議事堂。完成まで17年の年月を要した厚重な建物はあまりに有名です。向かって右が参議院、左が衆議院。</p>	<p>銀座 7</p> <p>世界の有名ブランドのショップが数多く軒を並べ、今や国際的なショッピングタウンとして日々賑わう銀座。新しい東京の文化を代表する街として発展しつづけています。</p>	<p>有楽町マリオン 8</p> <p>西武、阪急のデパートや日本劇場を含む7つの映画館、有楽町朝日ホールなどが同居する大型複合施設。2つのビルのマーチャンダイジングの違いが新しい回遊性を生んだことで大きな話題を呼びました。</p>
---	---	--	--	--	--	--	--

Structure & Equipment 確かな構造&先進の設備

アースドリル工法

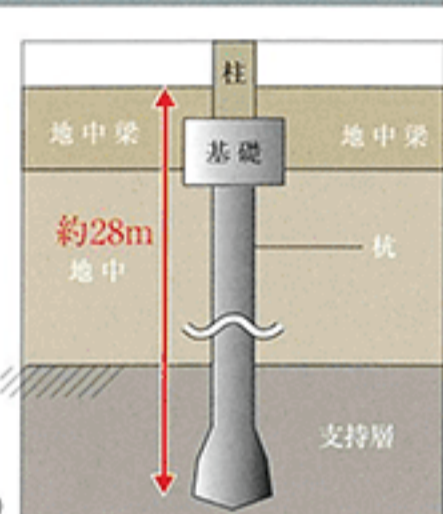
基礎構造の要となる杭は、建築現場でアースドリルを用い支持地盤まで掘削。そこに鉄筋を入れコンクリートを流し込む「アースドリル工法」を採用。杭本体と地層がコンクリートで一体化するため、基礎構造として優れた耐久性・耐震性を発揮します。



■基礎杭概念図

良好な地盤まで打ち込んだ9本の杭

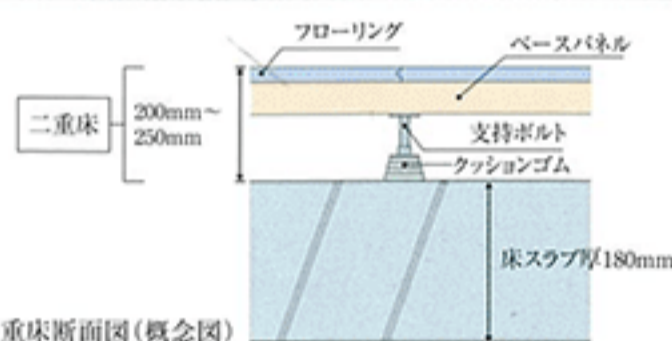
基礎構造の要となる杭は、建築現場でアースドリルを用い支持地盤まで掘削。そこに鉄筋を入れコンクリートを流し込む「アースドリル工法」を採用。杭本体と地層がコンクリートで一体化するため、基礎構造として優れた耐久性・耐震性を発揮します。



■支持地盤・杭概念図(一部除く)

二重床

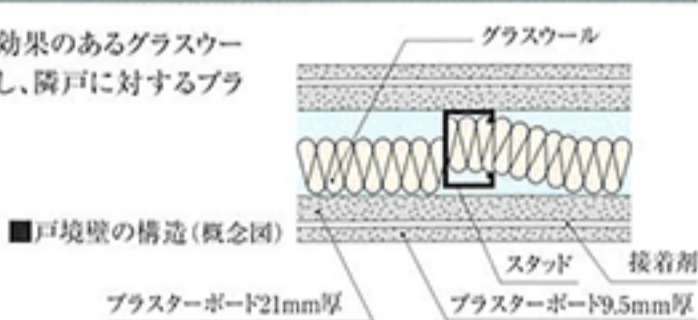
コンクリートスラブ厚を約180mmとし、さらに床衝撃音LL-45等級相当のフローリング二重床とすることで、上下階での遮音に配慮しています。



■二重床断面図(概念図)

隣り合う住戸からの生活音を遮る戸境壁

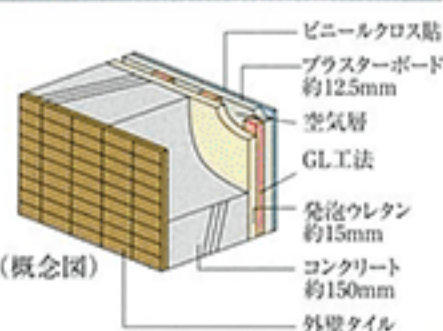
住戸間の戸境壁は、遮音性能に効果のあるグラスウールを充填した乾式耐火遮音壁とし、隣戸に対するプライバシーにも配慮しております。



■戸境壁の構造(概念図)

断熱性・遮音性に配慮したコンクリート厚の外壁

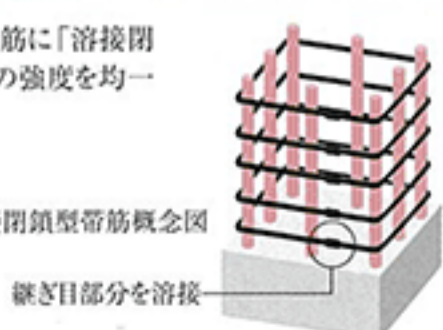
外壁のコンクリート厚は、約150mmを確保しました。また、磁器質45丁掛けタイル貼りとし、コンクリートの中性化を抑制します。また、室内壁には断熱材の上に貼り付けるプラスターボードの下地にGL工法を採用。断熱材は、冷暖房などの省エネにも配慮している他、結露の発生も抑制します。



(概念図)

溶接閉鎖型帯筋

建物を支える柱。そのねばり強さにかかわる柱内部の帯筋に「溶接閉鎖型帯筋」を採用。溶接継ぎ目をなくすことにより、柱の強度を均一化し、耐震性・耐久性を高めています。



■溶接閉鎖型帯筋概念図

優れた耐ピッキング性を発揮する最新構造を採用

ディンプル錠×2ロック

ピッキング他、不正解錠に強い錠前を採用。さらに2ロック化することでより防犯を強化しました。



プッシュプル玄関ドア

少ない力でも簡単に開け閉めできるプッシュプル玄関ドアを採用しました。

非接触のノンタッチキー採用

非接触でオートロックを解除できるノンタッチキーを採用。このノンタッチキーで1階エントランス・各住戸玄関が操作できます。また、エレベーターを1階に降ろし、扉を開け30秒待機させる等の機能付きです。

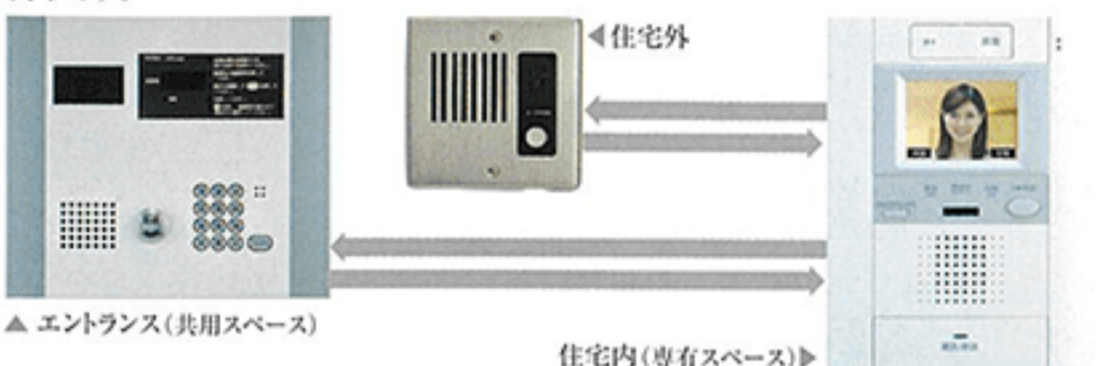


参考写真

エントランス集合玄関機の映像で住居者の安全を確保

TVモニター付きオートロックシステム

エントランスの集合玄関機のカメラで訪問者を映像で確認できます。その他にも火災などの警報や解錠表示機能で居住者の安全と安心を確保し、住戸内はハンズフリータイプを採用し、操作も簡単です。



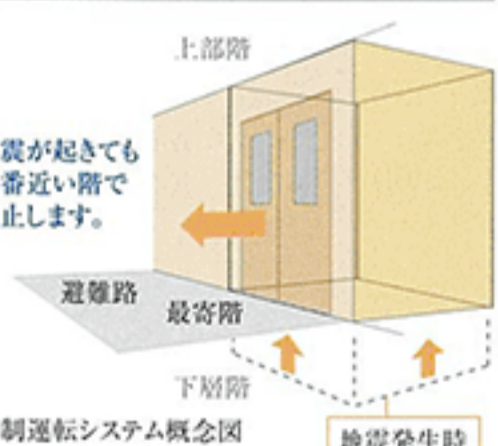
▲エントランス(共用スペース)

住宅内(専有スペース)

写真提供：株式会社エクセリア

地震管制自動着床機能付エレベーター

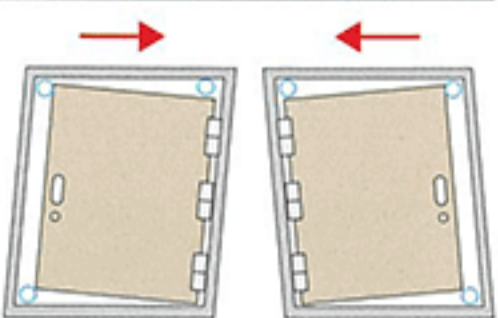
運転中に一定以上の震度を感じると最寄り階に緊急停止し、乗員を安全に外部へ避難させる地震管制運転システムをエレベーターに採用しています。停電時も自動着床装置が作動し、閉じ込められる心配がありません。また、外から内部の様子が確認できる防犯窓(1階を除く)のほか、防犯カメラ、防犯ブザーもつけています。



■地震管制運転システム概念図

戸外への避難路を確保する対震ドア枠

玄関扉の枠が歪んでも、枠と扉の間に設けた隙間によって扉の開放を容易にする耐震ドア枠を採用。戸外へ脱出しやすく配慮しました。



枠と扉の隙間によって、開閉が可能。

シックハウス症候群に配慮したホルムアルデヒド対策

本物件では、建材や内装材などの素材にこだわり、JAS(日本農林規格)やJIS(日本工業規格)によって定められたホルムアルデヒド発散量の少ない低ホルマリンのものを採用しています。



イメージ写真

快適なシングルライフをサポートするキッチン

収納を十分に備え、徹底的にムダを省きながらも機能性、安全性を確保しています。ワンタッチ操作の浄水機能付シングルレバー混合水栓やグリル付の2口コンロ、傷つきにくいステンレスタップを装備しています。

一日の疲れを癒すバスルーム

バスルーム
オートストップ機能で設定湯量で自動的にストップし、省電力モードで節約も安心です。

浴室換気暖房乾燥機

暖房・衣類乾燥・換気・涼風の1台4役で1年中快適なバスルームをお使いいただけます。暖房で冬場の入浴も温かく、衣類をまんべんなく乾燥したり、すっきり換気が毎日爽快で、涼風で扇風機代わりに使用できます。



浴室換気暖房乾燥機

参考写真

1日のはじまりと終わりを楽しく演出

洗面化粧台

洗面化粧台はドレッサータイプを採用。ワイドなミラーを備えた、スタイリッシュなデザイン。お手入れのしやすさも魅力です。



参考写真

清潔なウォシュレット

快適・省エネ・清潔

洗浄機能は心地よい使用感が快適です。本体・便座・便座ふたがワンタッチで着脱できるので、お掃除も簡単です。

快適生活をサポート、エアコンを標準装備

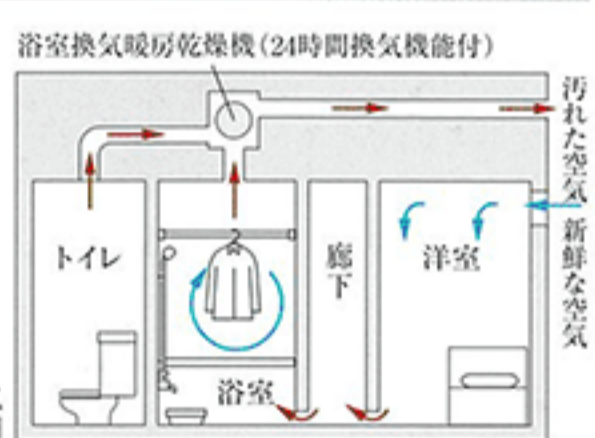
室内空間を快適に保ち、住まれる方にご満足いただくためにエアコンを標準装備しました。



参考写真

24時間低風量常時換気システム

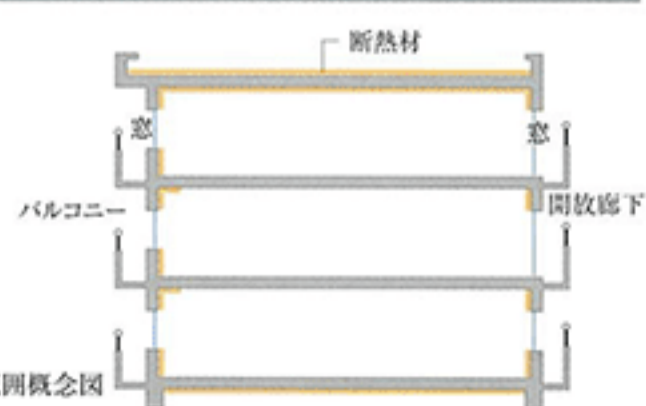
給気口より新鮮な外気を室内へ。室内のこもった空気は外へ排出。窓を閉めたままでも、室内はいつもクリーンな空気で満たされます。



■24時間低風量常時換気システム概念図

室内外の温度差を少なくする断熱結露対策

外気に接する壁・天井等に断熱材を施工することで、室内外の温度差を少なくし、結露防止に配慮しています。



■断熱範囲概念図

ペット対応マンション…「リードフック」設置

各住戸玄関にはペット用の「リードフック」を設置。ペットと一緒に暮らせる環境を整えました。

※ペットの種類等については規定がございます。詳しくは係員にお尋ねください。



Image photo

インターネット・メディア環境

テレビ電話機能・セキュリティ機能を備えたNTTの「フレッツ・光プレミアム」

NTT東日本が提供する、下り最大100Mbps・上り最大35Mbpsで接続するベストエフォート型の光ファイバー通信サービス。大容量データもスムーズに受信できます。さらに、電話料金がとてもお得な光IP電話「ひかり電話」やテレビで多彩なブロードバンド映像サービスなどがご利用いただける他、現在のメールアドレスを変えずに、お好きなプロバイダを選択できます。※契約等は別途。詳しくは係員にお尋ねください。



フレッツ・光プレミアムは、NTT東日本が提供するベストエフォート型の光ファイバー通信サービスです。

光プレミアムではじめよう! 快適ブロードバンド

- 安心のセキュリティ
- ハイクオリティ・テレビ電話
- テレビでブロードバンド映像
- 超高速光インターネット接続
- 好きなプロバイダを選べる
- 便利で楽しい多彩なサービス
- IP電話が使える
- 定額料金で使い放題

マルチメディアコンセント

「テレビ」「電話」「電源」「インターネット」の各コンセントを一つのプレートに集約。各機器の配線の一つにまとめスッキリさせることができます。



参考写真

24時間いつでも不在時の宅配物が受け取れる宅配ロッカー

居住者はタッチパネル操作も簡単で24時間いつでも好きな時に、宅配業者を待つことなく、忙しい時やお出かけする時も宅配物を受け取ることができます。玄関を開けることなく宅配ロッカーが居住者の代わりに宅配物を受け取るので安心です。



参考写真

RC(鉄筋コンクリート)造り

耐久性、耐火性、耐震性の面で優れたRC(鉄筋コンクリート)造を採用しています。

防犯カメラ

居住者の安全を守るため、監視カメラを設置し、トラブルの発生を未然に抑止し、心理的な効果にもつながり、高い安全性を確保します。(敷地内4台)

自動火災報知システム

各住戸にセンサーを設置し、24時間体制で火災などの事態に対応します。居住者の資産と安全を的確に守ります。

建物内駐輪場

建物内にラック式25台・平置2台の自転車駐輪場を設けました。雨を避けられ、自転車の傷みを軽減します。

管理方法

区分所有者全員で構成される管理組合との委託契約に基づいて管理会社が、管理、事務管理、清掃、設備管理の業務を実施します。

直結増圧給水方式

配水管から蛇口の先までを密閉し、外部からの異物侵入を防ぎ衛生的です。効率性も高まり、受水槽不要なので省スペースです。

敷地内ゴミ置場

いつでもゴミを捨てることのできる、敷地内にゴミ置場を設置しました。忙しい方はもちろん、旅行前なども便利です。

ハンガーパイプ付クローゼット

全洋室に小物の棚とハンガー掛け用のパイプを設置したクローゼットを標準装備。衣類や小物を整理しやすく配慮しました。

ダウンライト

室内の照明にも十分こだわりました。廊下やトイレの照明にはダウンライトを採用。暖かく柔らかな光が室内全体の雰囲気をゆったりさせ、落ち着きある空間を生み出します。

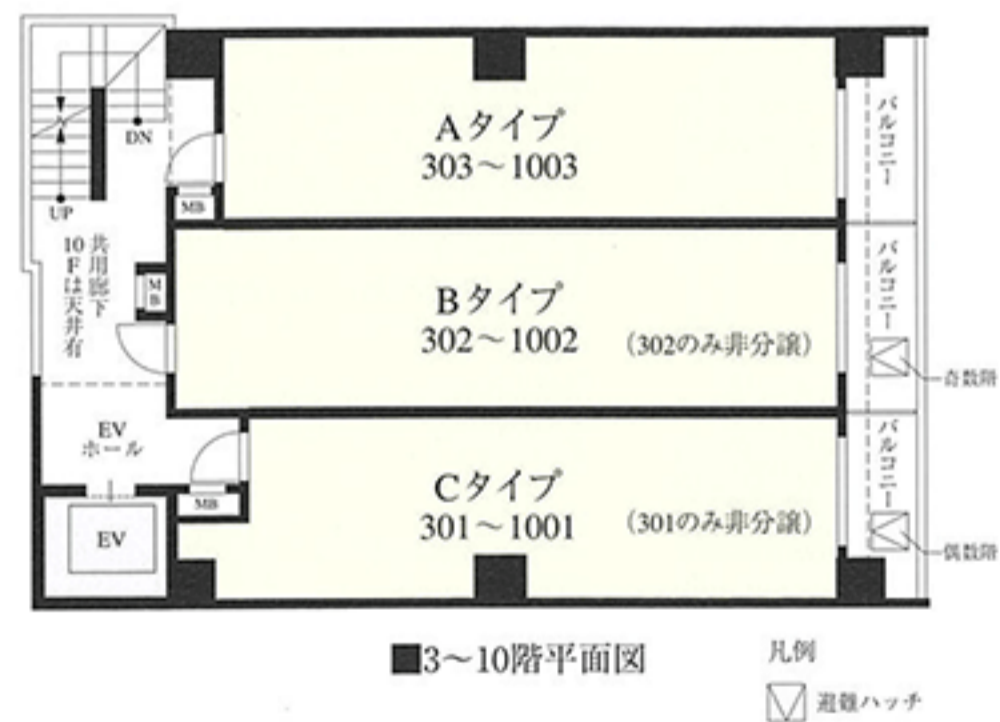
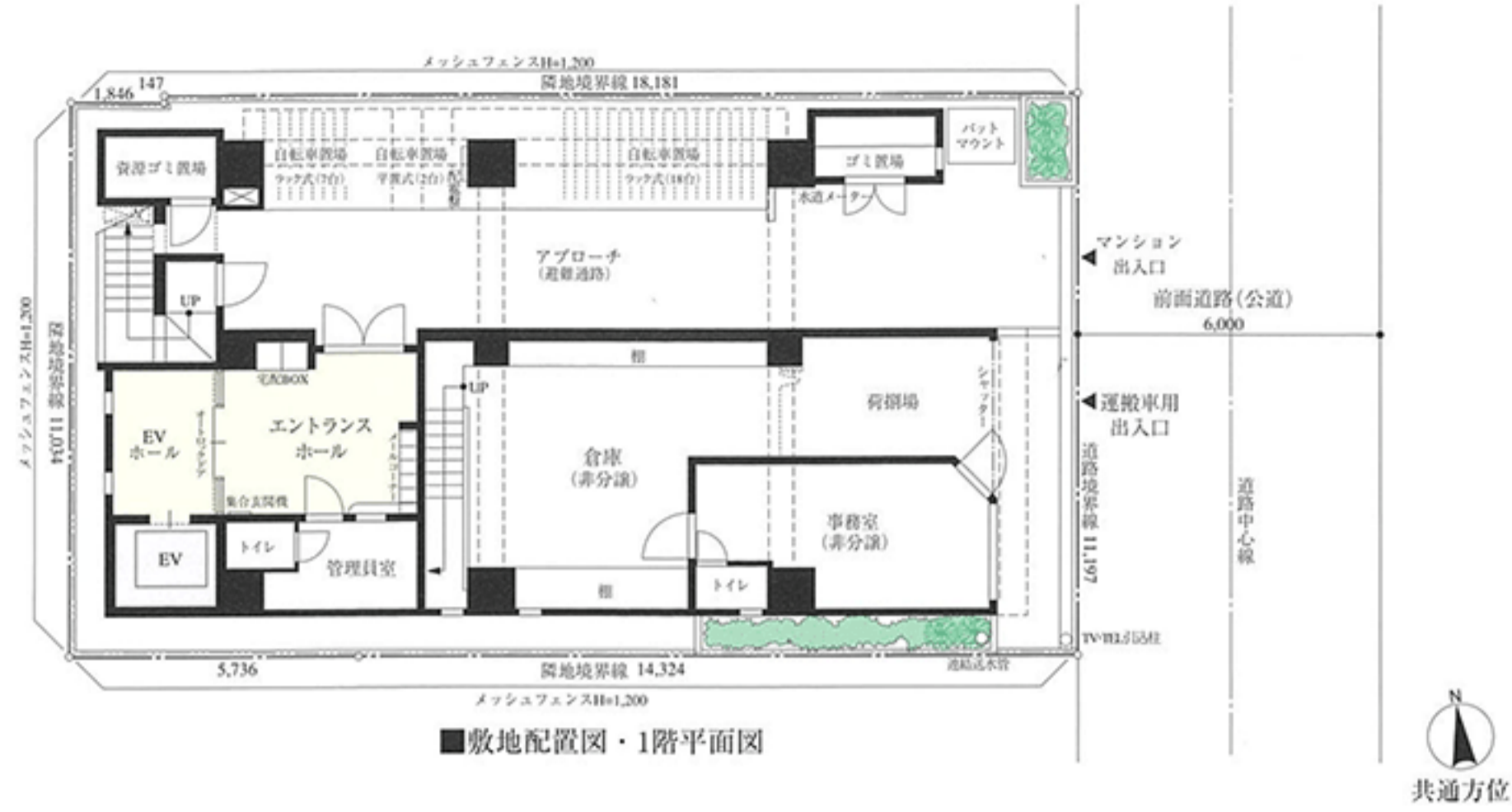
キッチンパネル

水はねや油汚れが付きやすいキッチンパネルには、化粧板を使用し、毎日のお手入れを楽にしました。目地が少なく、汚れも拭き取りやすくなっています。

BS・110°CSアンテナ

信号はVHF・UHFの一般地上波放送と一体として各住戸へ配線しています。これによりスカパー2など、超多チャンネルが視聴可能です。※BS・CSは専用チューナー、別途契約が必要となります。

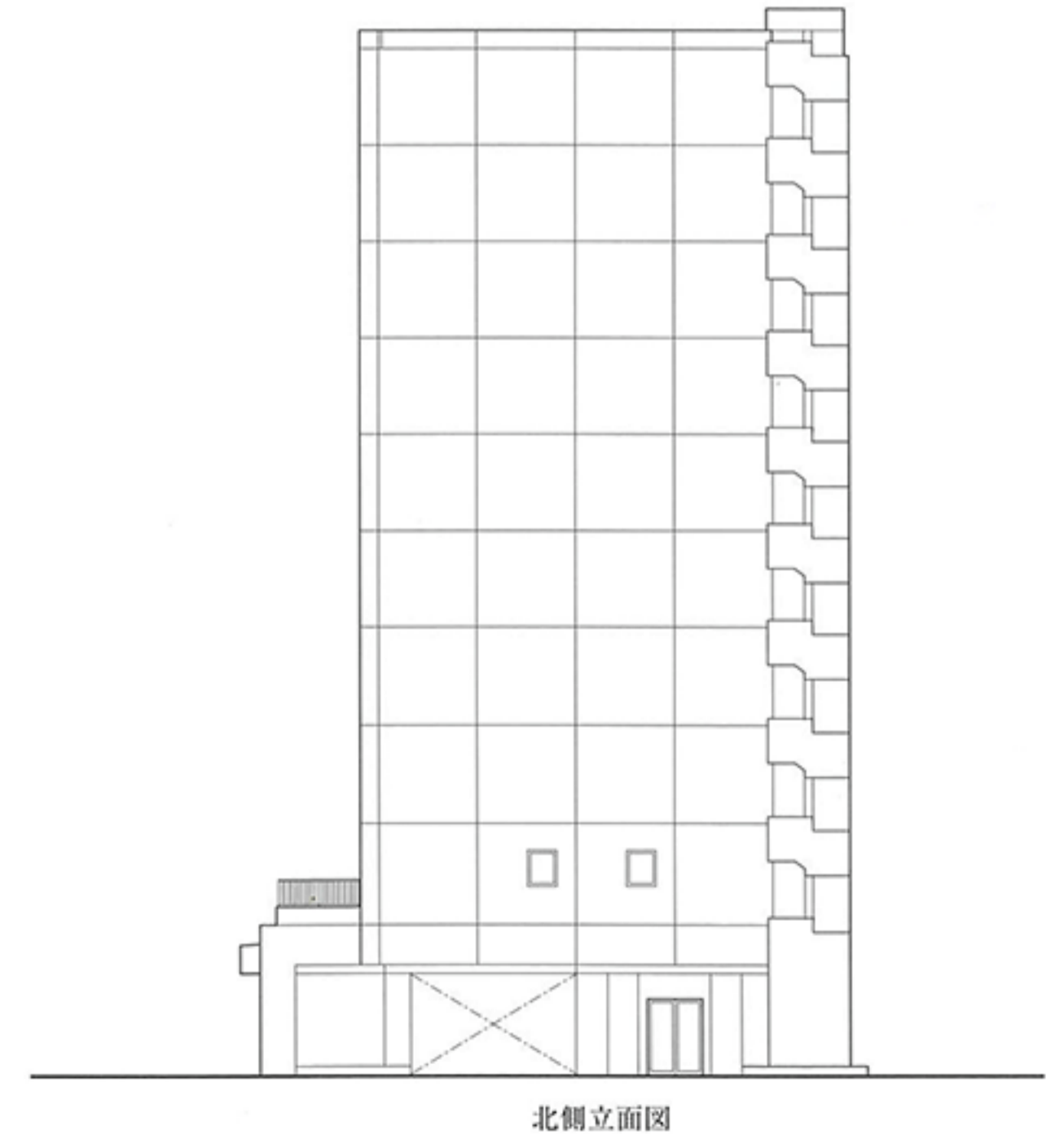
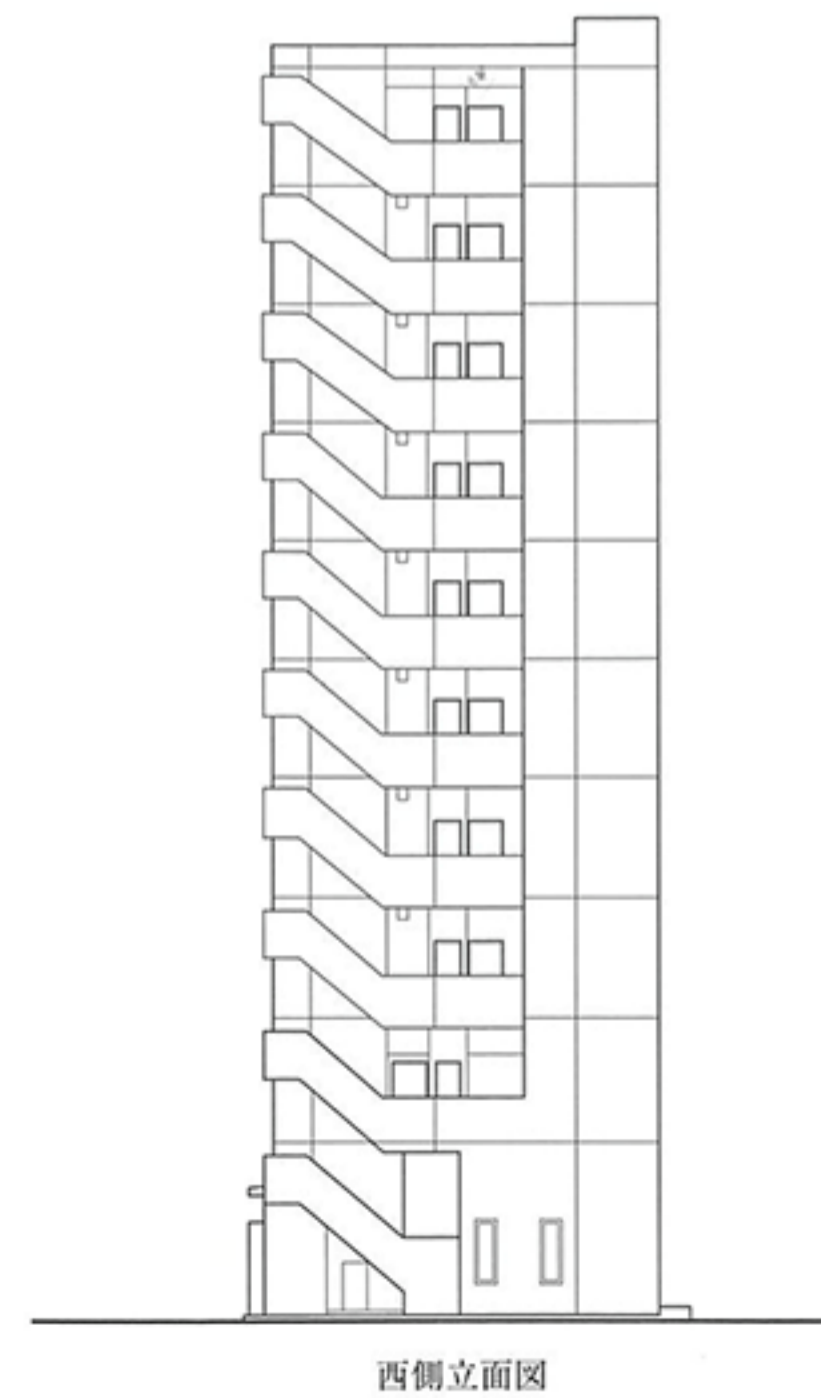
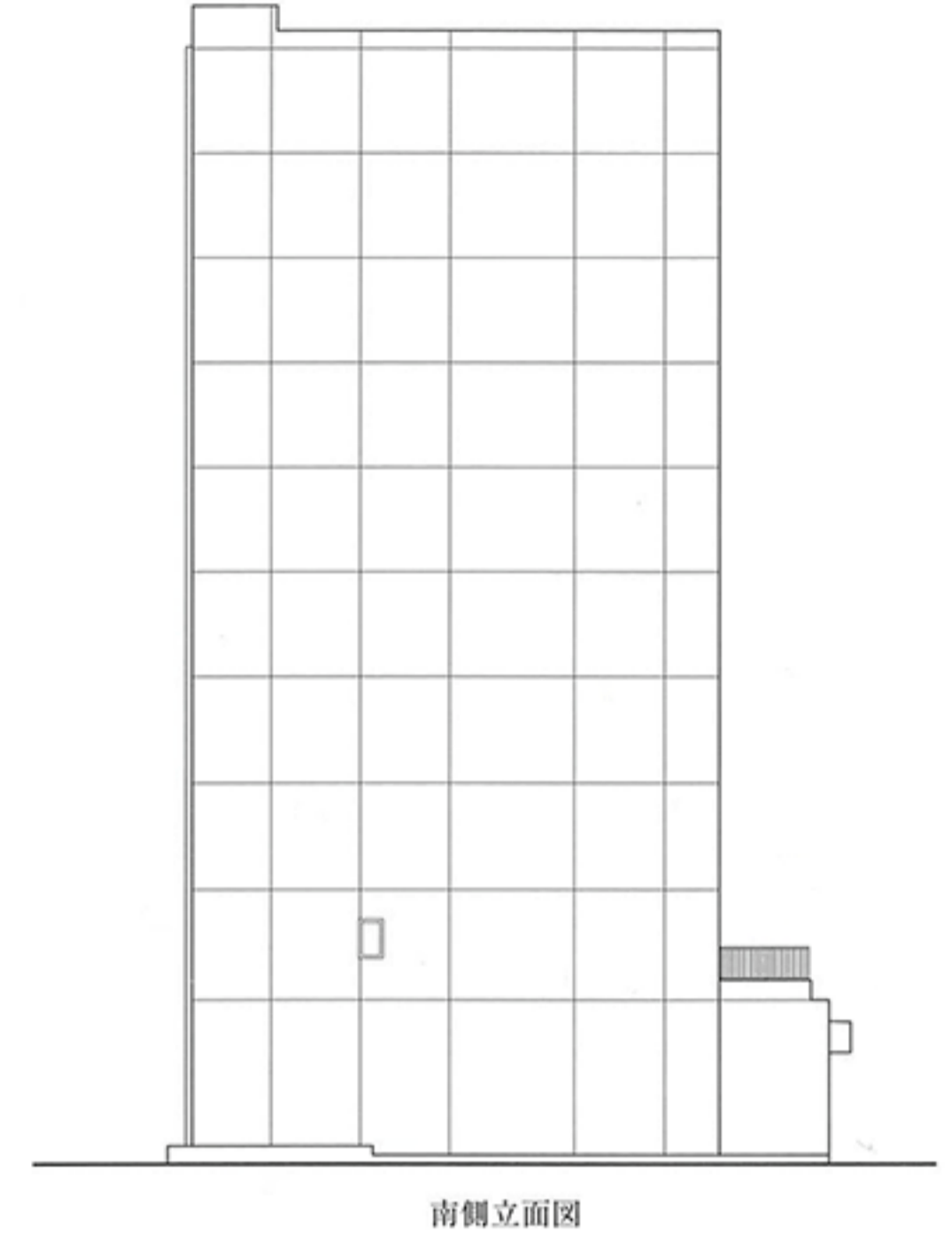
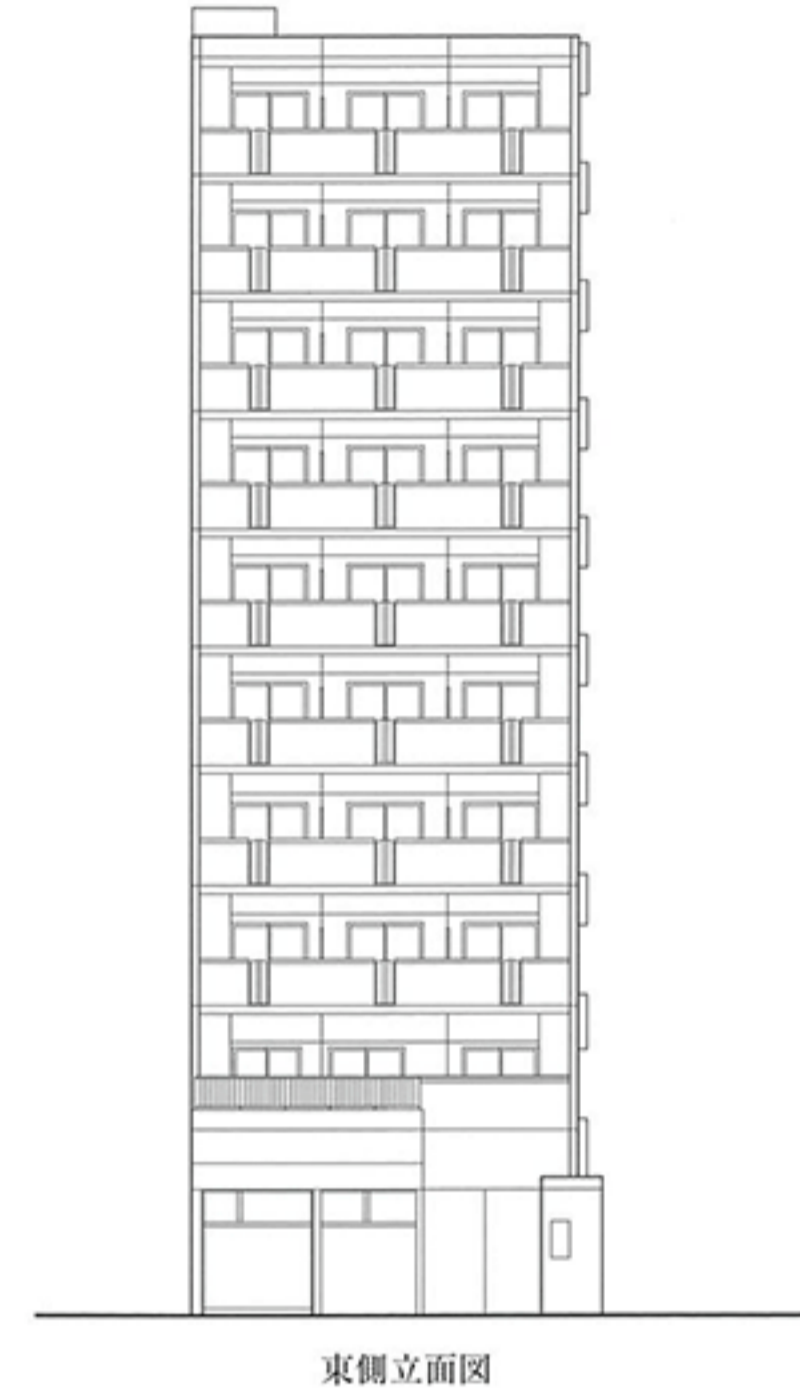
※掲載の図版・写真は参考概念図又は参考写真で一部仕様異なる場合があります。また施工及び周辺事情の都合により、設計・仕様等に多少変更が生じる場合があります。



■図面をご覧頂く前に下記事項について予めご了承下さい。

- 本図面に記載されている単位はすべてメートルで表示してあります。
- 建築基準法によりサッシは網入ガラス、網入樹脂ガラスまたは樹脂ガラスとなる場合がありますので、予めご了承ください。
- 柱型・梁型、下り天井等の形状については、階数により異なる場合がありますので、予めご了承ください。
- 専有面積は、住戸内MB(メーターボックス)面積は含まれません。またPS(パイプスペース)面積は含まれます。
- 専有面積は建築基準法による登記簿計算で算出されているため、内法計算で算出される登記簿面積とは若干異なる場合があります。また、MB(メーターボックス)・PS(パイプスペース)は登記簿面積には含まれません。
- すべての面積は登記簿計算で算出、また、坪表示については1㎡=0.3025坪で換算し、それぞれ小数点第3位以下は切り捨てています。
- 居室の帖数表示については1帖=1.62㎡で換算し、小数点第2位以下は切り捨てています。
- 施工上都合により、設計・仕様・外構等に変更が生じる場合がありますので、予めご了承ください。
- 各タイプ共、階によっては、柱の太さが多少相違する場合があります。

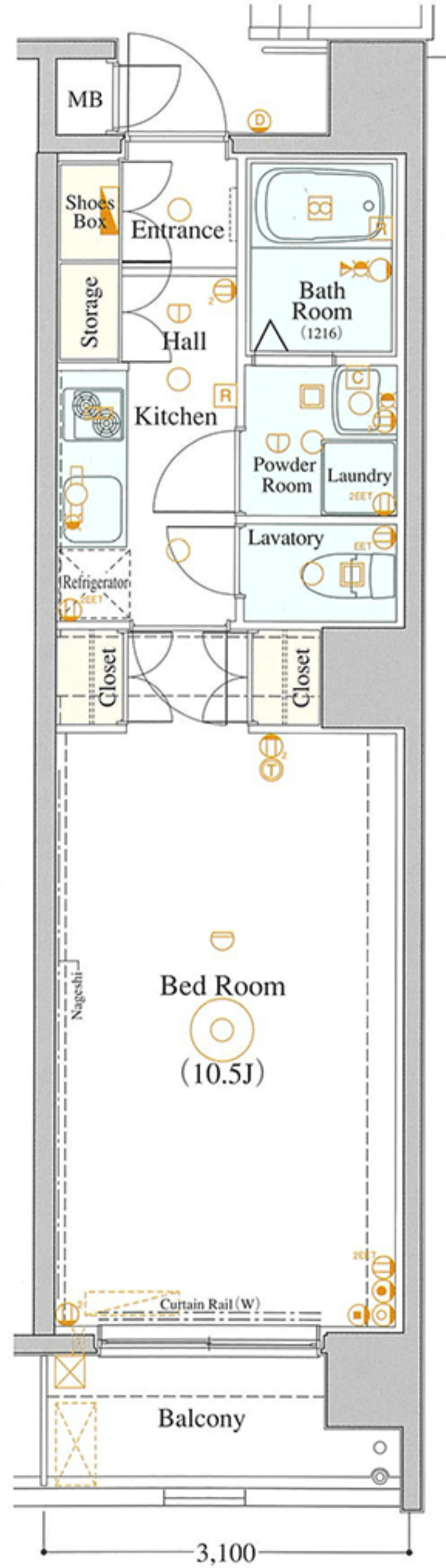
- 掲載されている縮尺・方位等は、トレスおよび印刷の過程で多少の誤差が生じる場合がありますので、詳細は設計図書にてご確認ください。
- 窓下およびバルコニーの形状につきましては各階平面図も合わせてご参照ください。
- タイプによっては住戸内の窓に面格子・手摺が付く場合があります。(外壁に面する窓窓には手摺が設置される場合があります。)
- タイプや階数により断熱材等の位置が異なる場合があります。
- 設備記号については、実際の取付位置と若干異なる場合があります。
- 窓の形状・厚さが異なる場合がありますので、詳細につきましては、係員にお問い合わせ下さい。



A type

◇住居専有面積/32.06㎡ ◇バルコニー面積/4.03㎡

1K Scale:約1/60

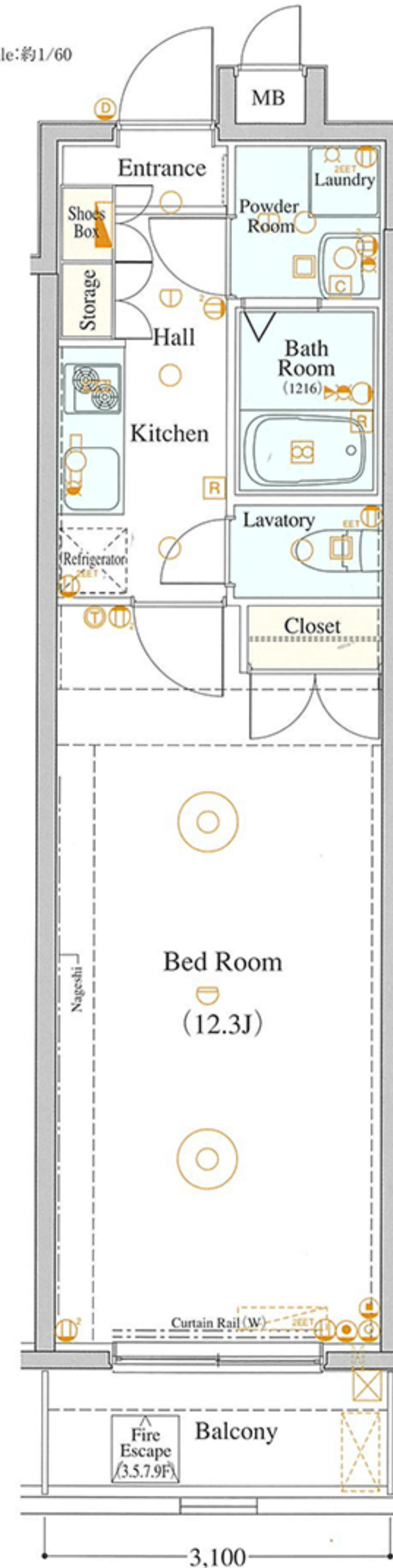


10F	C	B	A
9F	C	B	A
8F	C	B	A
7F	C	B	A
6F	C	B	A
5F	C	B	A
4F	C	B	A
3F	非分譲	非分譲	A
2F	非分譲		
1F	エントランスホール-駐輪場-ゴミ置場		

B type

◇住居専有面積/34.50㎡ ◇バルコニー面積/4.03㎡

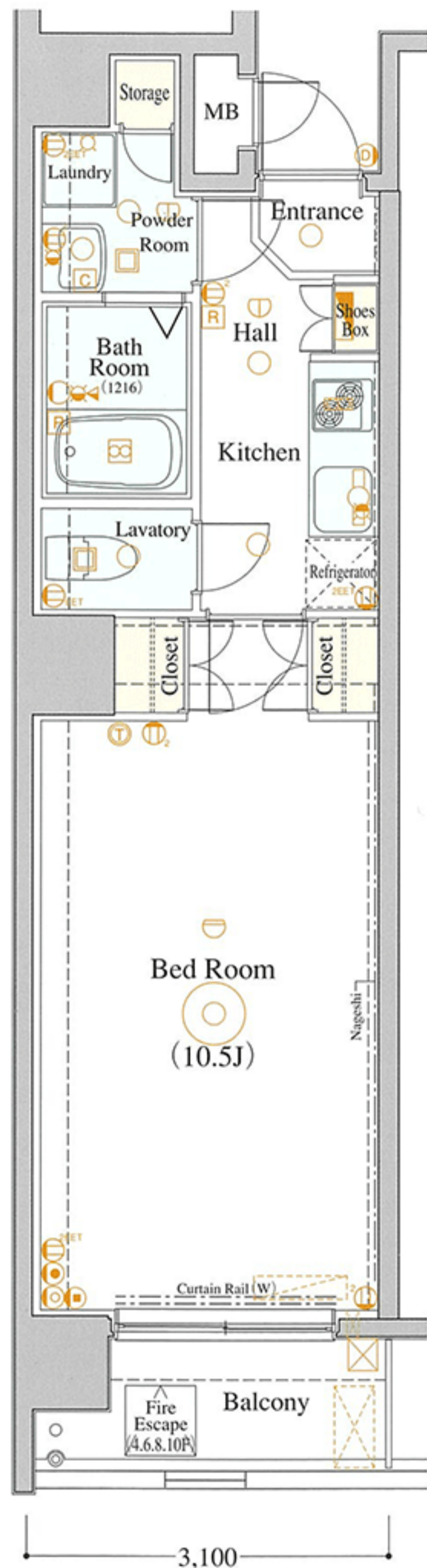
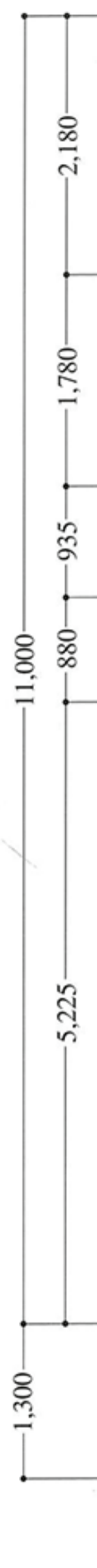
1K Scale:約1/60



10F	C	B	A
9F	C	B	A
8F	C	B	A
7F	C	B	A
6F	C	B	A
5F	C	B	A
4F	C	B	A
3F	非分譲	非分譲	A
2F	非分譲		
1F	エントランスホール-駐輪場-ゴミ置場		

- 凡例
- | | | | | |
|-----------------------|-----------|---------------|------------|--------------|
| 2口コンセント | 電話アウトレット | ブラケットライト | 給湯リモコン | 給湯器 |
| アースターミナル付1口コンセント | 熱感知器(差動式) | 棚下灯 | インターホン(親機) | 分電盤 |
| アースターミナル付1口コンセント(防水型) | 熱感知器(定温式) | 浴室換気乾燥(親) | インターホン玄関子機 | 空調用室内機取付想定位置 |
| アースターミナル付2口コンセント | シーリングライト | 換気扇 | 給水栓 | 空調用室外機取付想定位置 |
| 情報用アウトレット | ダウンライト | 換気口(子) | 混合栓 | 空調用スリーブ位置 |
| テレビアウトレット | | 浴室リモコン(バス乾燥機) | シャワー付混合栓 | |

- 凡例
- | | | | | |
|-----------------------|-----------|---------------|------------|--------------|
| 2口コンセント | 電話アウトレット | ブラケットライト | 給湯リモコン | 給湯器 |
| アースターミナル付1口コンセント | 熱感知器(差動式) | 棚下灯 | インターホン(親機) | 分電盤 |
| アースターミナル付1口コンセント(防水型) | 熱感知器(定温式) | 浴室換気乾燥(親) | インターホン玄関子機 | 空調用室内機取付想定位置 |
| アースターミナル付2口コンセント | シーリングライト | 換気扇 | 給水栓 | 空調用室外機取付想定位置 |
| 情報用アウトレット | ダウンライト | 換気口(子) | 混合栓 | 空調用スリーブ位置 |
| テレビアウトレット | | 浴室リモコン(バス乾燥機) | シャワー付混合栓 | |



10F	C	B	A
9F	C	B	A
8F	C	B	A
7F	C	B	A
6F	C	B	A
5F	C	B	A
4F	C	B	A
3F	非分譲	非分譲	A
2F	非分譲		
1F	エントランスホール・駐輪場・ゴミ置場		

OUTLINE 概要・仕上表



□物件概要

名称	エクセリア秋葉原
地番	東京都台東区上野5丁目55番地4
住居表示	東京都台東区上野5丁目3番12号
交通	東京メトロ銀座線「末広町」駅 徒歩4分、JR山手線「秋葉原」駅 徒歩8分
地域・地区	商業地域、防火地域
地目	宅地
建ぺい率	100% (使用建ぺい率:69.81%)
容積率	600% (使用容積率:452.21%)
敷地面積	223.96㎡
建築面積	156.35㎡
延床面積	1,159.88㎡
構造・規模	RC/耐火構造/地上10階建
建築確認番号	eHO.05.A-00976400V2-11号 (17.12.26)
総戸数	27戸 (管理員室・事務室各1戸・非分譲住戸3戸含)
販売戸数	22戸
住居専有面積	Aタイプ32.06㎡ (8戸)、Bタイプ34.50㎡ (7戸)、Cタイプ32.60㎡ (7戸)
バルコニー面積	4.03㎡ (A・B・Cタイプ22戸)
間取り	1K (22戸)
竣工日	平成18年12月下旬
入居日	平成19年3月下旬予定
設計・監理	有限会社UWA設計
構造設計	株式会社光建築設計事務所
施工	石黒建設株式会社
設計図書閲覧場所	売主事務所
管理会社	日本ハウズイング株式会社
竣工後の管理形態	建物引渡し後管理組合を結成し、管理会社へ委託
竣工後の権利形態	敷地は専有面積の割合による敷地権 (所有権) の共有、建物専有部分は区分所有権、建物共用部分は専有面積による所有権の共有

□設備概要 (共用部分)

電気	東京電力
ガス	東京ガス
水道	東京都水道局
排水	公共下水道に直接放流
防火・防災設備	自動火災報知器、非常用照明設備、消火器
避難	下階バルコニーへ避難可能な避難ハッチ、外階段
ゴミ処理	敷地内にゴミ置場設置
エレベーター	9人乗り (90m/min) 1基
共同視聴設備	共同視聴用 BS-CS (110°C) アンテナ設置、CATV
駐輪場	スライド式25台、平置2台
管理員室	1階エントランスホールに1室
メールボックス	1階エントランスホールに設置
宅配ロッカー	1階エントランスホールに設置
防犯設備	オートロックシステム、防犯カメラ

□設備概要 (専有部分)

電気	契約時30A (50Aまで増量可)
ガス	各戸専用メーター
給水	直結増圧給水装置、各戸専用メーター
給湯	キッチン、浴室、洗面
浴室	ユニットバス (1216)
トイレ	シャワートイレ、棚 (一部住戸吊戸棚)、タオル掛、ペーパーホルダー
厨房設備	システムキッチン
換気	浴室換気乾燥機 (24時間低風量常時換気機能付)
防災・防犯	自動火災警報、インターホン、防犯センサー (1階のみ)
TVアウトレット	各戸に設置
電話アウトレット	各戸に設置

□外部仕上表

屋上	コンクリート直押えの上アスファルト外断熱防水 砂付塗装仕上
外壁	45二丁磁器質タイル貼 (一部吹付タイル仕上げ)、エントランス部:御影石貼
バルコニー	床:コンクリート金ゴテ押えの上防湿性長尺塩ビシート貼
ルーフバルコニー	床:コンクリート金ゴテ押えの上アスファルト防水+シンダー+コンクリート
駐輪場	床:コンクリート直押え 天井:アクリルリシン

□内部仕上表

	床	壁	天井	備考
共用部分	1階エントランスホール	400角御影石貼、珪藻土	ソーラートン	宅配ボックス、集合玄関機、メールボックス、掲示板
	1階エレベーターホール	400角御影石貼	400角御影石貼、珪藻土	ソーラートン
	廊下・2-10階エレベーターホール	長尺塩ビシート貼	45二丁磁器質タイル貼、吹付	アクリルリシン
	管理員室	長尺塩ビシート貼	ビニールクロス貼	ビニールクロス貼
専有部分	倉庫	防塵塗装	コンクリート打ち放し	棚
	ゴミ置き場	防塵塗装	コンクリート打ち放し	棚、水栓、流し、換気扇
	玄関	ホモジュラスシート	ビニールクロス貼	ビニールクロス貼
	廊下	フローリング	ビニールクロス貼	ビニールクロス貼
	洋室	フローリング	ビニールクロス貼	ビニールクロス貼
	キッチン	フローリング	ビニールクロス貼	ビニールクロス貼
	洗面室	CFシート貼	ビニールクロス貼	ビニールクロス貼
	トイレ	CFシート貼	ビニールクロス貼	ビニールクロス貼
浴室			ユニットバス (1216)	浴室換気乾燥機、ランドリーパイプ

凡例

- 2口コンセント
- 電話アウトレット
- ブラケットライト
- 給湯器リモコン
- 給湯器
- アースターミナル付1口コンセント
- 熱感知器 (差動式)
- 棚下灯
- インターホン (親機)
- 分電盤
- アースターミナル付1口コンセント (防水型)
- 熱感知器 (定温式)
- 浴室換気乾燥 (親)
- インターホン玄関子機
- 空調用室内機取付想定位置
- アースターミナル付2口コンセント
- シーリングライト
- 換気扇
- 給水栓
- 空調用室外機取付想定位置
- 情報用アウトレット
- ダウンライト
- 換気口 (子)
- 混合栓
- 混合栓
- 空調用スリーブ位置
- テレビアウトレット
- 浴室リモコン (バス乾燥機)
- シャワー付混合栓