



Lavilio 
Kinshicho
Bellgrade



日本の文化「錦糸町」から 世界の情報発信「錦糸町」へ。

国技館、墨田川など日本文化発祥の地、錦糸町。そして2011年竣工、2012年開業予定の東京スカイツリーの誕生で世界の情報発信地へ生まれ変わろうとしています。モダン&クラシックをコンセプトに、イタリアンデザインを纏ったラヴィリオ錦糸町ベルグレード。華やかさと奥ゆかしさの両面を持つ新感覚のマンションです。



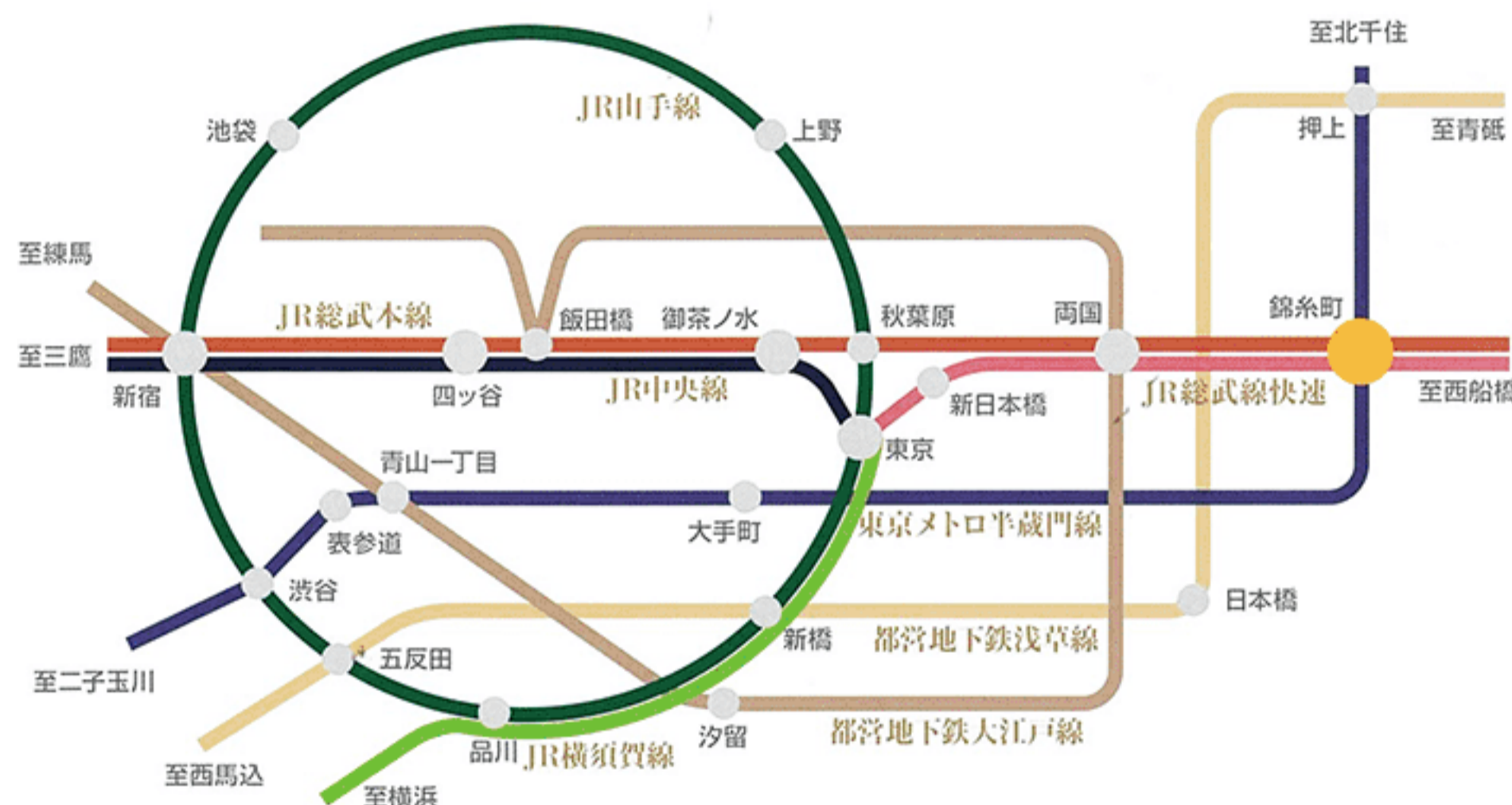
渋谷 中心地



品川駅 駅前



錦糸町駅 駅前



東京駅 駅前



新宿 都庁



品川駅 駅構内



上野駅 駅前

3駅4路線の頼れる フットワーク。

「錦糸町駅」・「両国駅」・「押上駅」の3駅を利用した多彩なフットワーク。秋葉原、東京駅が8分圏内。渋谷駅までもダイレクトに移動することができます。毎日の通勤・通学からショッピングまで、暮らしをアクティブに彩ります。



池袋駅 駅前



上野 西郷隆盛像



渋谷 ハチ公前



秋葉原 中心地

Station Access

- JR総武本線・総武線快速
東京メトロ 半蔵門線
……………錦糸町駅まで徒歩約 8分
- 東京メトロ 半蔵門線
……………押上駅まで徒歩約 16分
- 都営地下鉄 大江戸線
……………両国駅まで徒歩約 17分
- JR総武本線
……………両国駅まで徒歩約 20分

Town Access

- JR総武本線 錦糸町駅利用
……………秋葉原駅まで約 7分
- JR総武線快速 錦糸町駅利用
……………東京駅まで約 8分
- JR総武本線 錦糸町駅利用
御茶ノ水駅乗換
……………新宿駅まで約 21分
- 東京メトロ 半蔵門線
錦糸町駅利用
……………渋谷駅まで約 28分

※上記の所要時間は日中平常時のものです。所要時刻には乗換・待ち時間は含まれておりません。また、ラッシュ時の時間帯によっても多少異なります。※距離表示は地上上の概算距離ですので、実際とは異なる場合があります。また徒歩分数は1分=80mで概算したものです。

DESIGN CONCEPT & ACCESS

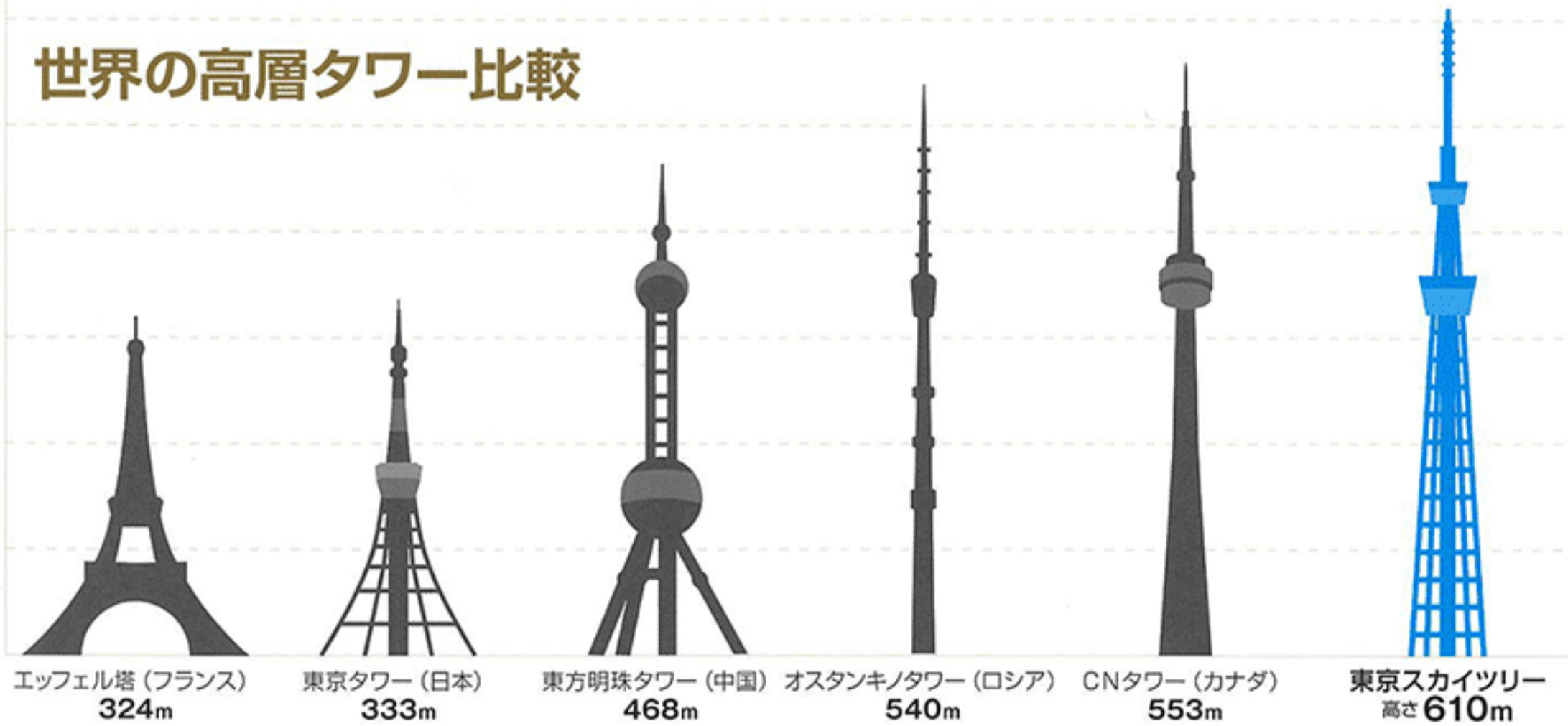


錦糸町から 東京が進化する。



タワー概要	名称：東京スカイツリー	高さ：約610m	竣工予定：2011年 開業予定：2012年
施設の概要：第1展望/350m（レストラン、ショップなど）、第2展望/450m、放送施設等			

世界の高層タワー比較



東京スカイツリーによる
経済波及効果予想

約 **880** 億円

東京スカイツリーへの
年間予想来場者数

約 **550** 万人

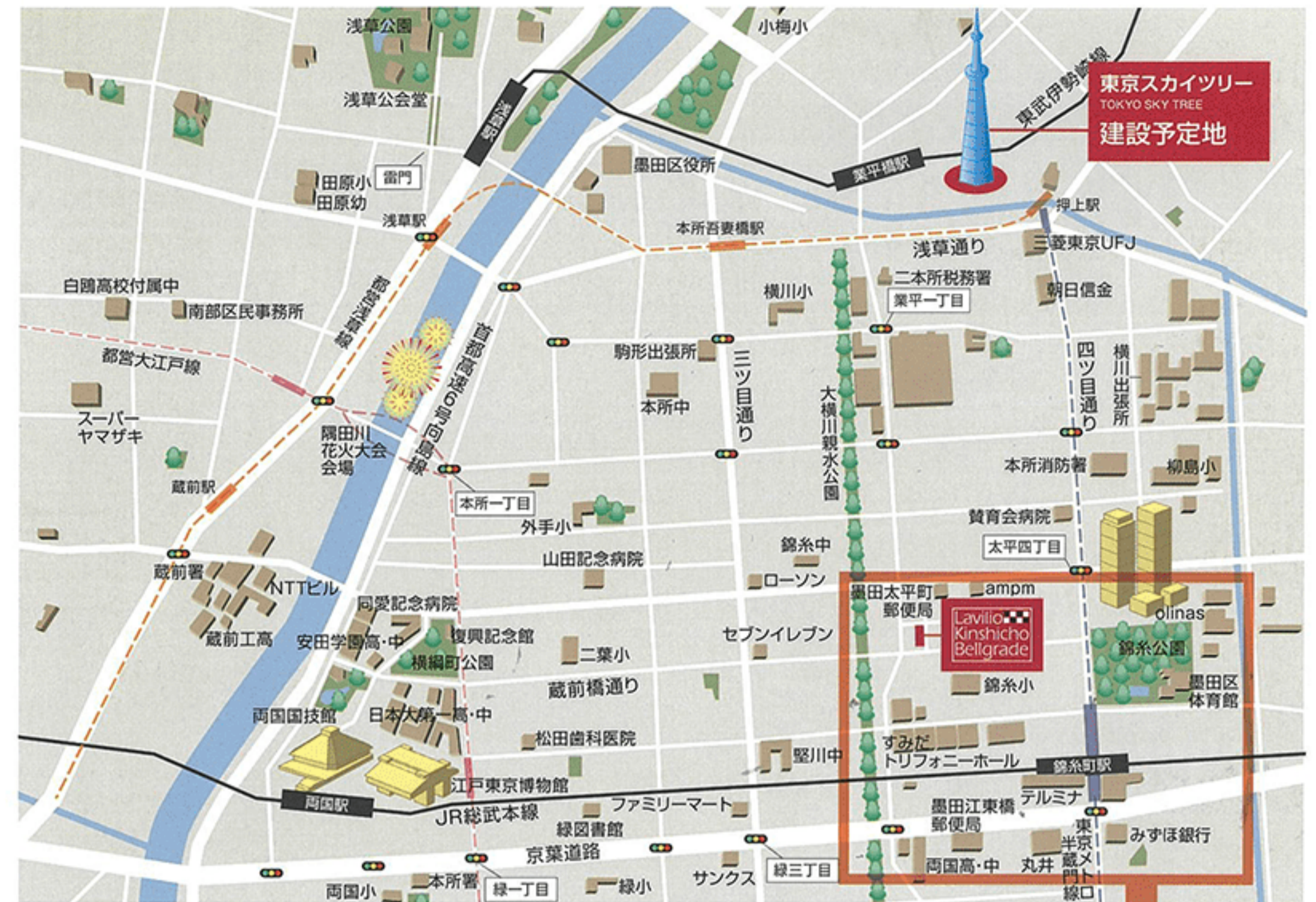
東京スカイツリー
周辺施設への予想来場者数

約 **2085** 万人

東京スカイツリーは、現在の東京タワーの約2倍となる610メートルで、地上350メートルと450メートルの2ヶ所に展望台が設けられています。周辺近隣にも、地上32階地下2階の商業施設なども併設を予定されています。錦糸町から東京が進化する、新しい人気スポットが誕生します。



※東京スカイツリー建設予定地・形状については概ねの位置を示したもので、実際とは異なります。
※一部にCG処理を施したもので、実際とは異なります。



公共施設		
墨田太平郵便局	約100m	約2分
本所消防署	約650m	約9分
横川出張所	約840m	約11分
本所税務署	約850m	約11分
金融機関		
みずほ銀行	約350m	約5分
東京東信用金庫	約430m	約6分
第一勧業信用組合	約570m	約8分
三菱東京UFJ銀行	約780m	約10分
三井住友銀行	約840m	約11分

商業施設		
マルエツ 錦糸町店	約60m	約1分
ampm 墨田太平1丁目店	約160m	約2分
ファミリーマート 鈴木錦糸町	約180m	約3分
ローソン 錦糸1丁目店	約230m	約3分
アルカキット	約480m	約6分
オリナス	約530m	約7分
丸井	約750m	約10分
テルミナ(ヨドバシカメラ)	約750m	約10分
LIVIN-楽天地	約850m	約11分
東京スカイツリー	約1,500m	約19分

医療機関		
ヤスヒロ歯科クリニック	約110m	約2分
住谷医院	約240m	約3分
しげみ矯正歯科	約320m	約4分
大室医院	約380m	約5分
都立墨東病院	約1,200m	約15分
文化施設		
大横川親水公園	約310m	約4分
トリフォニーホール	約390m	約5分
錦糸公園	約510m	約7分
墨田区立体育館	約790m	約10分

※距離表示は地図上の概算距離ですので、実際とは異なる場合があります。
また徒歩分は1分=80mで概算したものです。

日々の暮らしに便利な施設が 徒歩圏内。

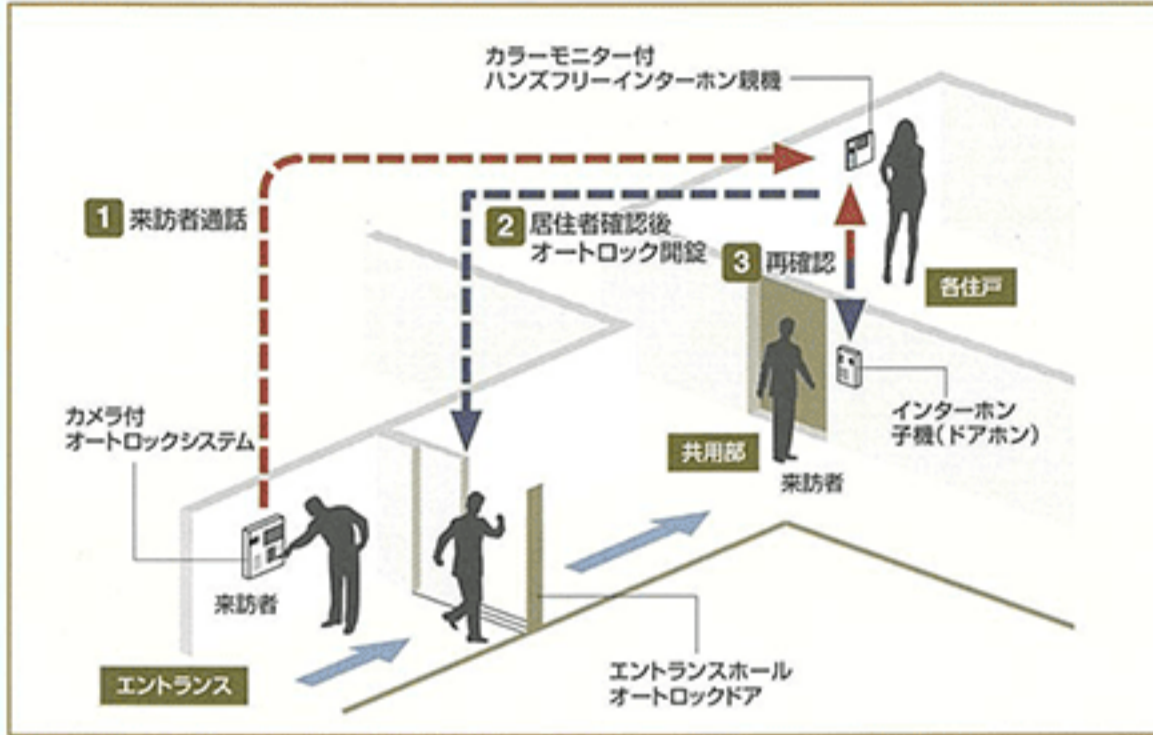
公共施設はもとより金融機関、医療機関、そして充実の商業施設と日々の暮らしを支える便利な施設が充実。また錦糸公園をはじめ広大な緑のオアシスも身近に。



スタイリッシュにそして快適に。

住まいの構造・設備を「人」中心にして考えた、こだわりの設計プラン。目には見えない安心と快適にこだわったプランニングに、モダンでスタイリッシュなデザインを施しました。

Safety & Security セーフティ&セキュリティ



オートロックシステムの概念図

室内からエントランスと各住戸のドアで来訪者を確認できるカメラ付オートロックシステム、マンション内への不審者の侵入や、犯罪の防止にも効果があります。

カラーモニター付ハンズフリーインターホン

音声と映像の両方で来訪者を確認できるカラーモニター付ハンズフリーインターホンを採用。不審者や迷惑なセールス・勧誘などもシャットアウト。居住者のプライバシーを守ります。



防犯カメラ

万が一の事態に備えて、エントランスホール・駐輪場に防犯カメラを設置しました。居住者の安全な暮らしを守ります。



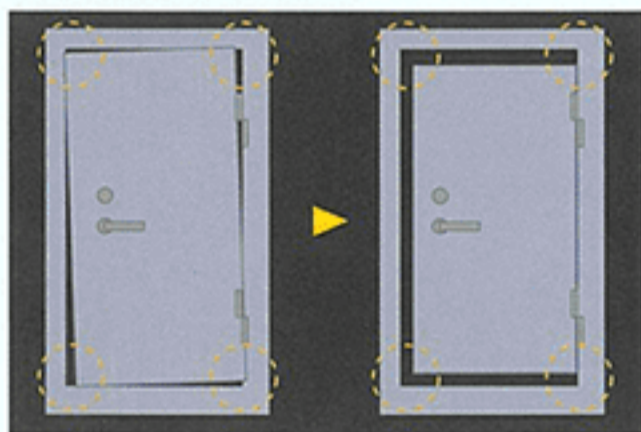
ディンプルキー

複製困難でカギ違いが1,000倍通りとなるセキュリティに優れたディンプルキーを採用しました。さらにダブルロックでピッキング対策も万全です。リバーシブルタイプで機能性にも優れています。



カメラ付オートロックシステム

エントランスホールの来訪者を室内から確認できます。不審者の侵入をシャットアウトして安らぎの空間を守ります。



耐震ドア枠の概念図

変形しにくく外枠との隙間にゆとりを設けてあります。

耐震ドア枠

地震時、玄関ドアの変形による室内への閉じ込めを回避できるよう、耐震ドア枠を採用しました。万が一の場合にもドアを避難経路として確保できます。

二重の錠で防犯性を高めるダブルロック

防犯性を高めるため、玄関ドアはダブルロック仕様としました。不法に解錠しようとしても時間がかかるため、犯罪の未遂率が高まるとされています。



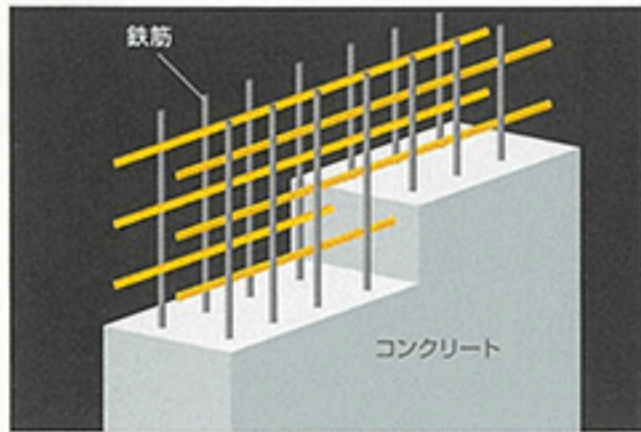
火災を未然に知らせる熱感知器

各住戸のキッチン(廊下)と洋室等には、万一の火災の発生を未然に防止する熱感知器を設置しています。

安全性を高めた防犯窓付エレベーター

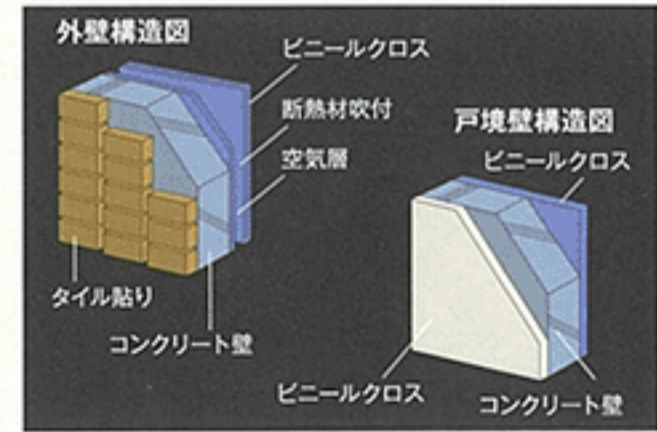
外部からエレベーター内部が見通せる防犯窓を採用しています。

Structure 構造



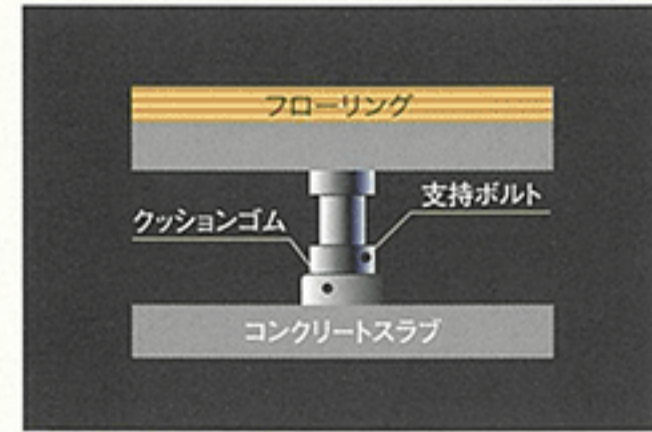
ダブル配筋

主要な壁や床のコンクリート内の鉄筋を二重にしたダブル配筋を採用。通常のシングル配筋に比べ、引張強度が高く、地震の揺れにも強さを発揮します。



壁・床構造

戸境壁厚は150mm以上、スラブ厚は150mmを確保し快適な空間と高い安全性、気になる上下階の音の伝わりを軽減します。また外部からの断熱・遮音にも気を配り、外壁も150mmの厚さを確保し、心地よい室内環境を維持しています。



室内床(二重床)

耐久性の高いフローリングを採用しました。遮音性に優れたLL45等級の二重床構造で、上下階の生活音も気になりません。

Public Space パブリックスペース



エントランスホール

天然石貼りのエントランスホール

壁は大理石、床は鉄平石と、天然石貼りの格調高い仕様です。

液晶画面付宅配ボックス

1階エントランスホールには、不在時でも24時間荷物の受け渡し可能な電子式宅配ボックスをご用意。液晶画面のタッチパネルで操作できる最新設備を導入しています。

暮らしをサポートするダイヤル式メールボックス

1階エントランスには、簡単操作で24時間いつでも郵便物の受け取り可能なダイヤル式メールボックスを設置しています。前入れ、後出しなので、セキュリティも確保されています。

Private Space プライベートスペース



室内

収納や整理がしやすいハンガーパイプ付クローゼット

コートやジャケット、衣類などが取り出しやすく使い勝手の良いハンガーパイプが付いたクローゼットです。

ファンシーバー装備

プライベートルームのインテリア性を高めるファンシーバー(ペンリ長押)を全ルーム装備しました。



人感センサー ワイドスイッチ

人感センサー付玄関照明ワイドスイッチ

玄関には、人が近づく自動に点灯し、自然に消灯する人感センサー付照明を設置。また各所のスイッチはつけやすく消しやすい大型のワイドスイッチを採用。

エアコンを標準装備

1年を通して快適にお過ごしいただけるエアコン1基を各住戸に標準装備しています。
※F-typeのみ2台装備



システムキッチン

美しさと機能性を重視したシステムキッチンを採用。カウンターには人工大理石を使用。水はけしやすくお手入れも簡単です。上部下部にはたっぷりの収納スペースを確保し、快適なクッキングシーンを演出します。

2口ガスコンロ

キッチンのコンロは余裕のある2口ガスコンロを採用しました。(Ftypeのみグリル付)

独立型洗面化粧台

洗面化粧台は、シンプルながら収納スペースを数多く確保。しかも身だしなみのチェックがしやすい鏡付き。お出かけ前のお化粧や身支度にもたいへん便利です。(B-C-F-Gタイプ)



トイレ

トイレ空間をより快適にする、温水洗浄便座を採用しました。暖房機能に加え、抗菌・脱臭機能付で、常に衛生的で爽やかなトイレです。上部には吊戸棚を設置し、収納スペースも確保しました。

24時間換気機能付浴室換気乾燥暖房機

浴室には、洗濯物が乾燥できる浴室換気乾燥暖房機を採用しました。雨の日はもちろん、夜の洗濯も安心して行えます。(24時間換気機能付)

ノンホルマリン

人体に優しいノンホルマリンのビニールクロス接着剤を使用することで、シックハウス症候群を防ぎます。

Multimedia マルチメディア

テレビからインターネットアウトレットまで一体化した、情報用コンセント

コンセント、テレビ(BS、110度CS、CATVを含む)、電話、およびインターネットアウトレットを一体化した情報用コンセントをリビングに設置しております。

電話回線

マルチメディアに対応して2回線引込可能としました。暮らしを幅広くサポートします。

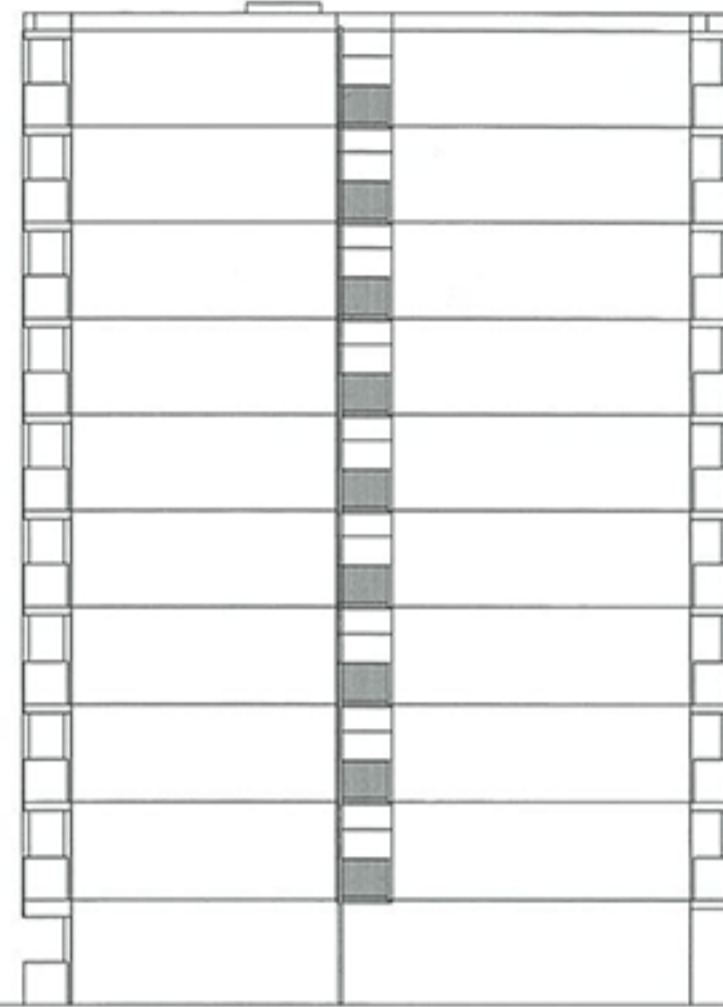
インターネット(VDSL方式)

※ベストエフォート型
快適なインターネット環境として、最大100Mbpsの容量が使えるブロードバンドを導入しました。住んだその日からインターネットが使用できます。(別途ご契約が必要です)





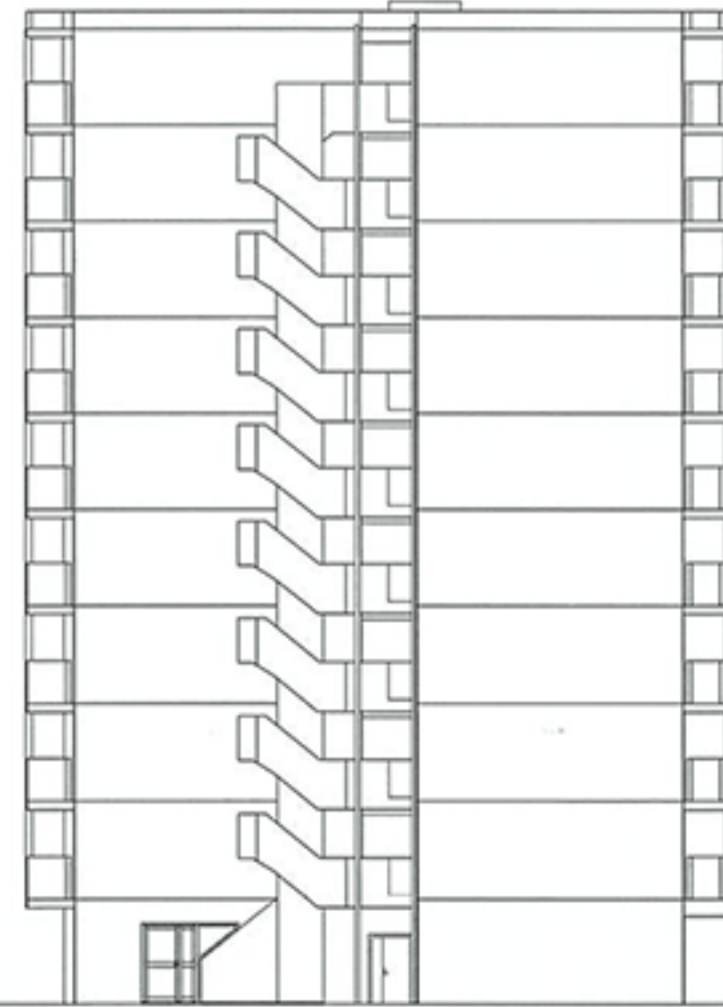
北側立面図



西側立面図



南側立面図

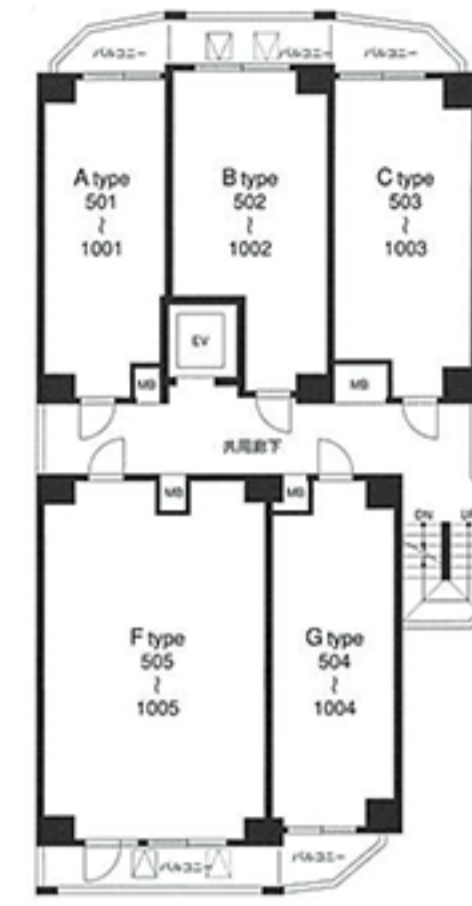


東側立面図

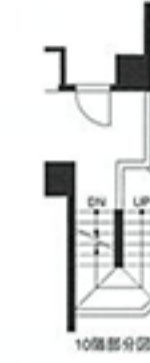
SCALE=約 1/350

図面集をご覧になる際の注意事項

- 図面に記載されている寸法は、すべてミリメートル (mm) 単位です。
- 面積表示の少数点3位以下は切り捨てられています。
- 粘数表示は壁芯計算により1帖を1.62㎡として算出した概算の数値です。
- 坪数表示は1㎡=0.3025坪で算出しています。
- 図面と現況に相違がある場合は現況を優先とします。
- バルコニーの面積は壁芯計算になります。
- 各タイプの粘数には柱型または壁型と一体のPS (パイプスペース) の面積が含まれています。
- 方位の記号は若干誤差が生じる場合があります。正確な方位は設計図書にてご確認ください。
- 縮尺・凡例・位置・記号・梁型・下り天井他図面等のラインはトレース、製版等の過程において誤差または変更が生じる場合があります。
- 設計・施工・近隣・行政官庁等の理由により設計変更する場合がありますので、予めご了承下さい。
- 専有面積は建築基準法による壁芯計算によって算出しています。登記上の内法計算による面積は、専有面積より小さくなります。
- 専有面積にはPS (パイプスペース) MB (メーターボックス) の面積が含まれていますが、バルコニー等の面積は含まれません。
- 本図面集に記載されている各図面は、設計図書を基にその概略をわかりやすく表現するために作成したもので、各部の詳細については表現を省いている場合があります。



5~10階 平面図



R階 平面図



敷地配置図・1階 平面図



2~4階 平面図



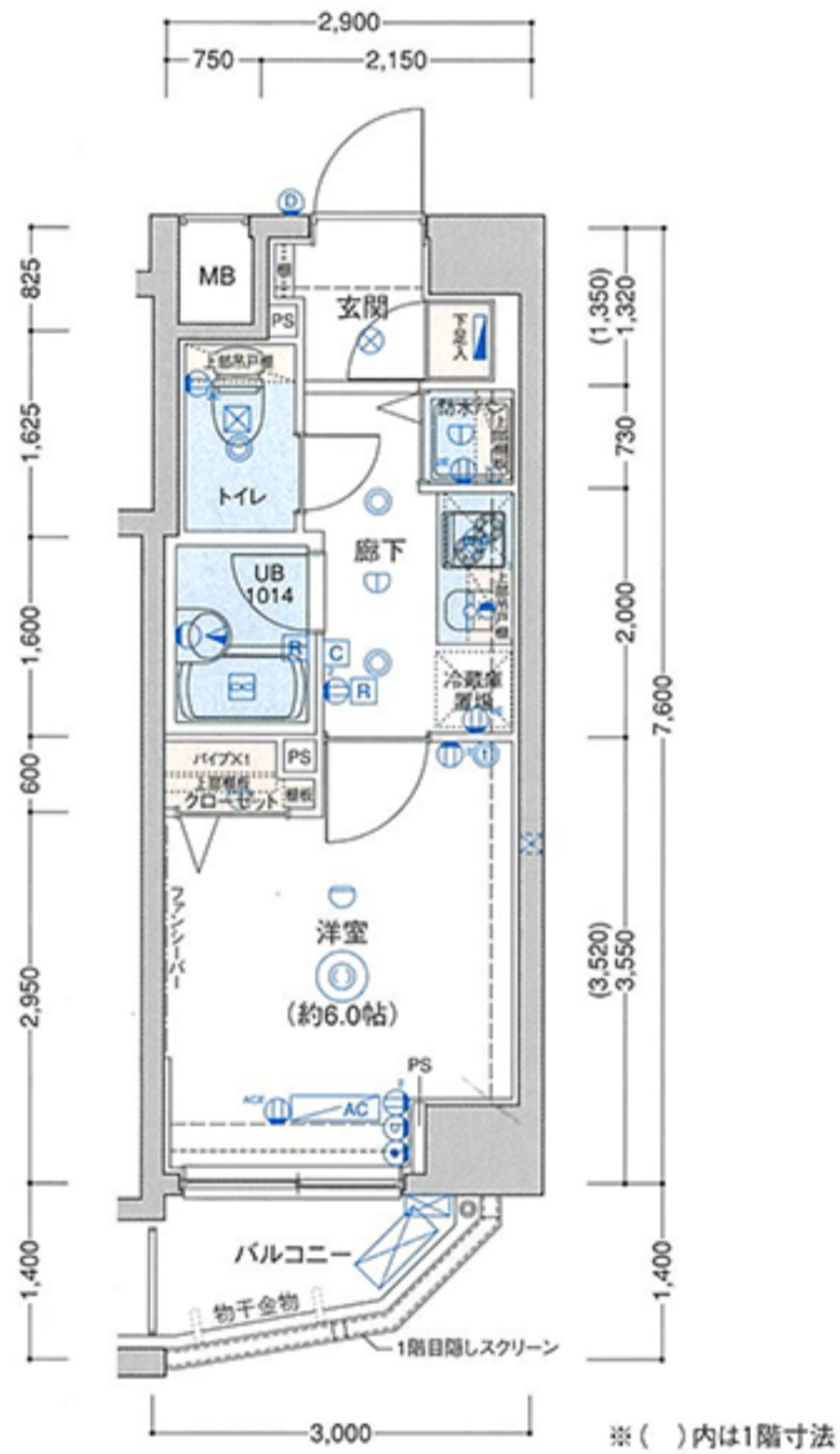
SCALE=敷地配置図・1階平面図:約 1/220
2~4階・5~10階・R階平面図:約 1/280

A TYPE

専有面積 22.56㎡(6.82坪)

バルコニー面積/2.96㎡(0.89坪)

Room 101・201・301・401・501・601・701・801・901・1001



※()内は1階寸法

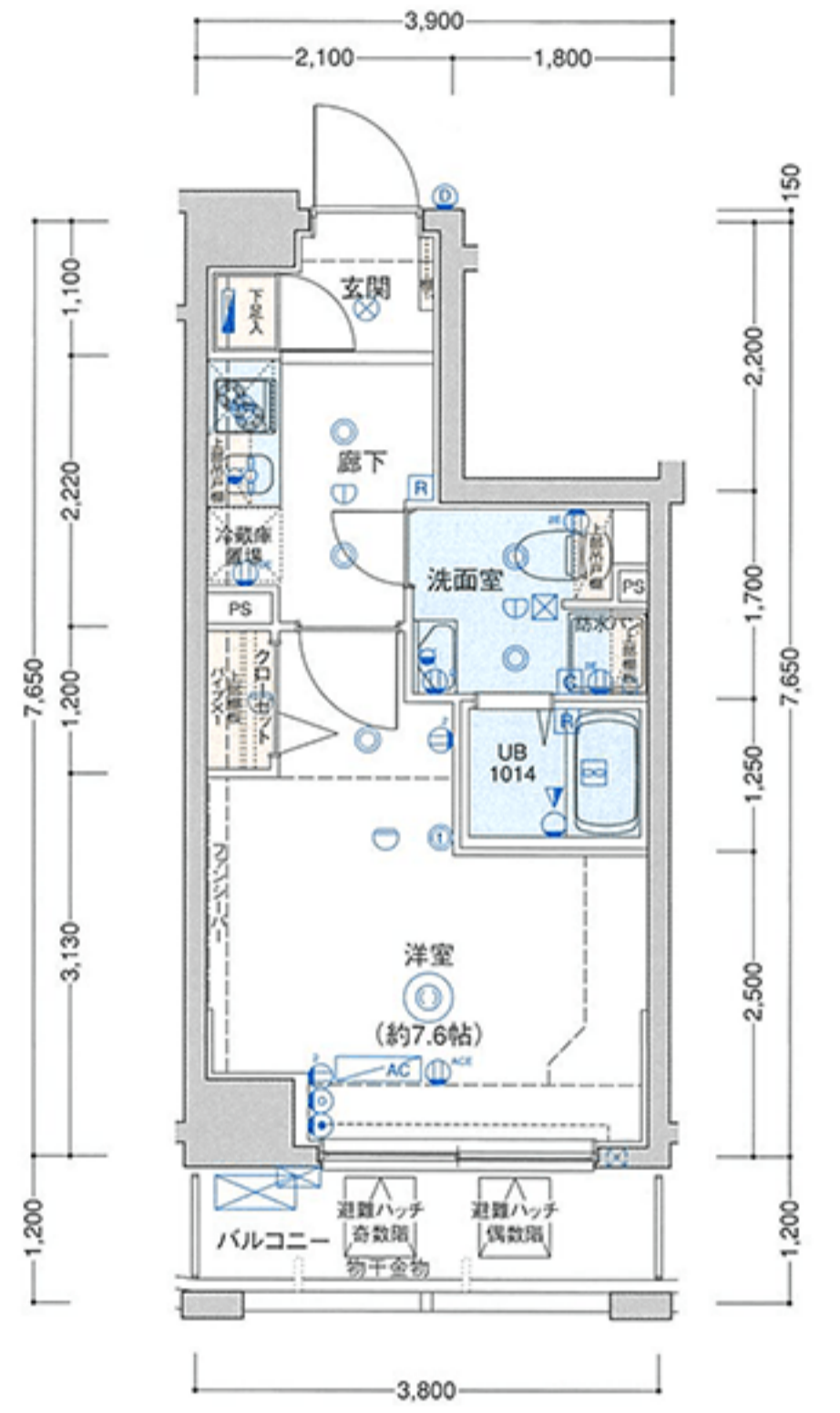
B TYPE

702・802・902・1002は、バリアフリー仕様

専有面積 25.96㎡(7.85坪)

バルコニー面積/4.56㎡(1.37坪)

Room 202・302・402・502・602・702・802・902・1002

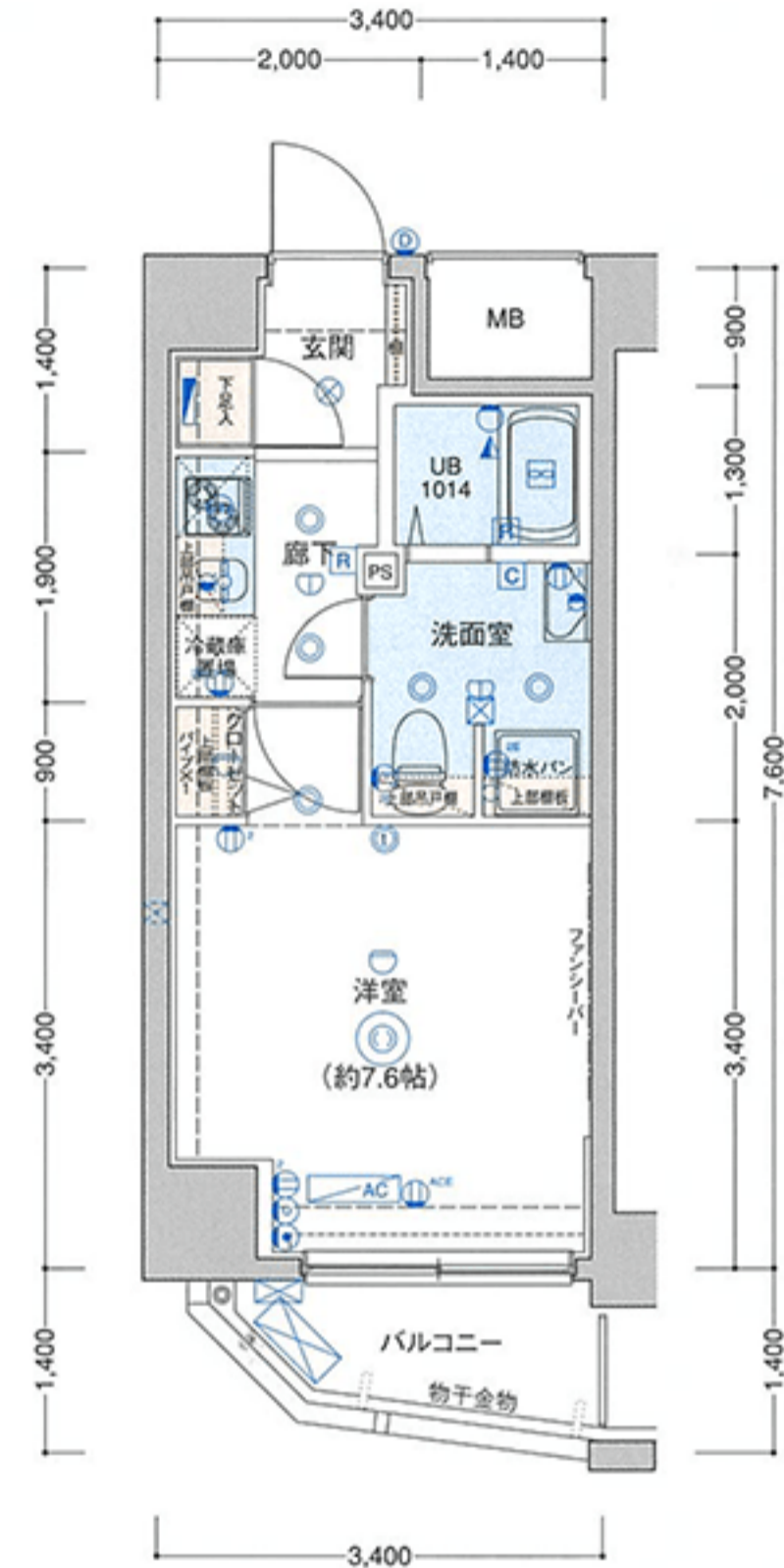


C TYPE

専有面積 25.21㎡(7.62坪)

バルコニー面積/3.43㎡(1.03坪)

Room 203・303・403・503・603・703・803・903・1003

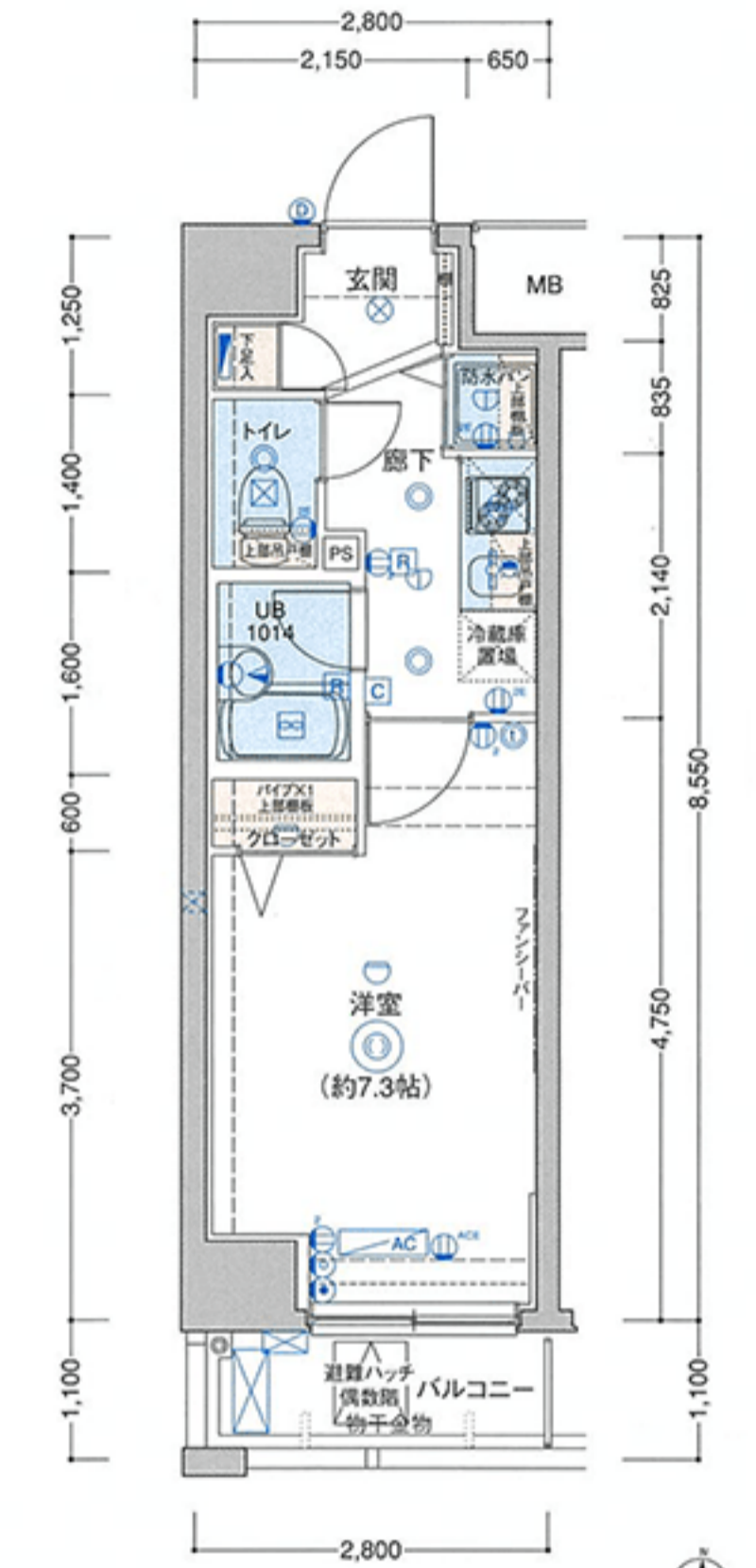


D TYPE

専有面積 23.94㎡(7.24坪)

バルコニー面積/3.08㎡(0.93坪)

Room 206・306・406



SCALE=約 1/90

Aタイプ 1001	Bタイプ 1002	Cタイプ 1003	10F	Gタイプ 1004	Fタイプ 1005
Aタイプ 901	Bタイプ 902	Cタイプ 903	9F	Gタイプ 904	Fタイプ 905
Aタイプ 801	Bタイプ 802	Cタイプ 803	8F	Gタイプ 804	Fタイプ 805
Aタイプ 701	Bタイプ 702	Cタイプ 703	7F	Gタイプ 704	Fタイプ 705
Aタイプ 601	Bタイプ 602	Cタイプ 603	6F	Gタイプ 604	Fタイプ 605
Aタイプ 501	Bタイプ 502	Cタイプ 503	5F	Gタイプ 504	Fタイプ 505
Aタイプ 401	Bタイプ 402	Cタイプ 403	4F	Eタイプ 404	Dタイプ 405
Aタイプ 301	Bタイプ 302	Cタイプ 303	3F	Eタイプ 304	Dタイプ 305
Aタイプ 201	Bタイプ 202	Cタイプ 203	2F	Eタイプ 204	Dタイプ 205
Aタイプ 101	エントランスホール・EVホール		1F	駐輪場・バイク置場	

テレビ用アウトレット	電話用アウトレット	給気口
2口コンセント	アース付1口コンセント	アース付2口コンセント
アース付エアコン用コンセント	ブラケット	引掛シーリング付ライト
ダウンライト	人感センサースイッチ対応照明	蛍光灯
インターホン(親機)	インターホン(子機)	浴室換気乾燥機リモコン
給湯器リモコン	換気扇	副吸口
浴室換気乾燥機	混合水栓	給水栓
シャワー付混合水栓	差動式熱感知器	定温式熱感知器(防水型)
エアコン室内機	エアコン室外機	分電盤
		給湯器

※図面は、設計図を基に描き起こしたもので設備記号等、実際とは異なる場合があります。その際は現状を優先とさせていただきます。※MB・PSは専有面積に含まれています。

SCALE=約 1/90

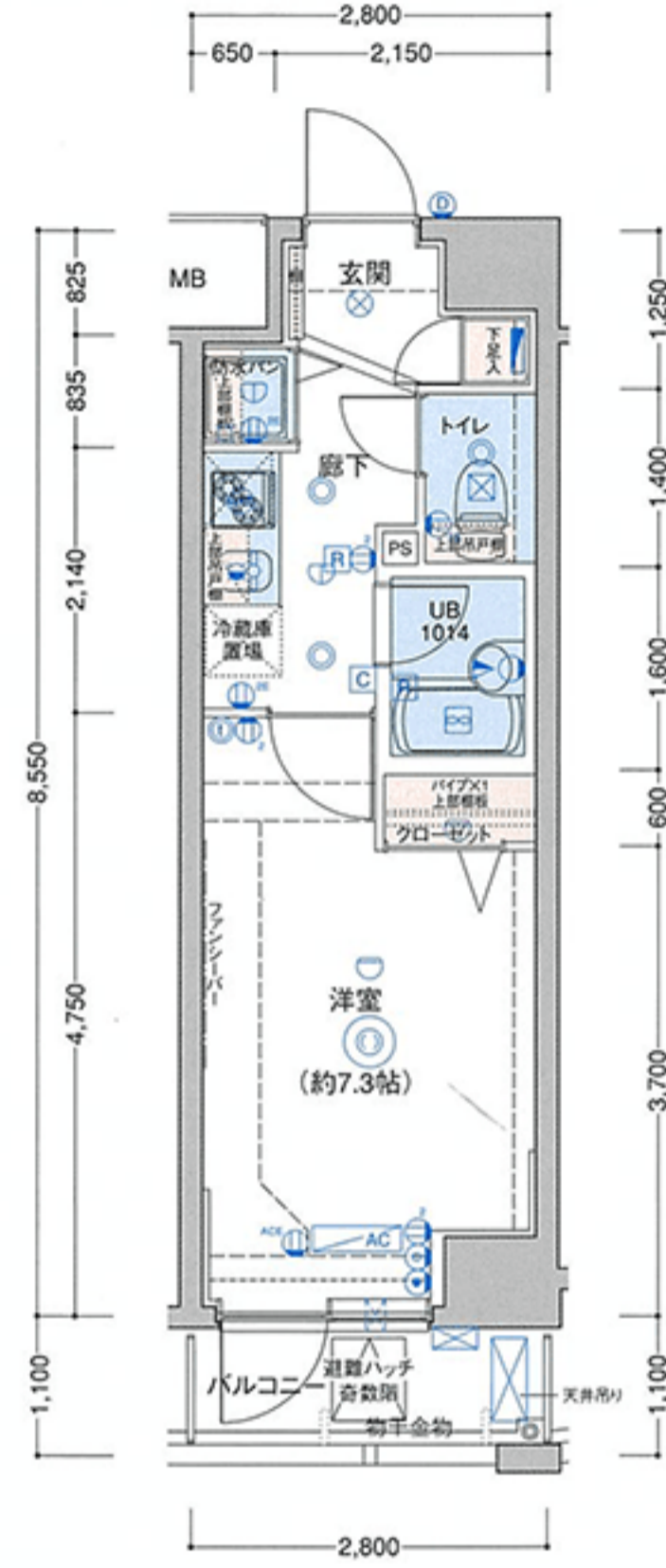
Aタイプ 1001	Bタイプ 1002	Cタイプ 1003	10F	Gタイプ 1004	Fタイプ 1005
Aタイプ 901	Bタイプ 902	Cタイプ 903	9F	Gタイプ 904	Fタイプ 905
Aタイプ 801	Bタイプ 802	Cタイプ 803	8F	Gタイプ 804	Fタイプ 805
Aタイプ 701	Bタイプ 702	Cタイプ 703	7F	Gタイプ 704	Fタイプ 705
Aタイプ 601	Bタイプ 602	Cタイプ 603	6F	Gタイプ 604	Fタイプ 605
Aタイプ 501	Bタイプ 502	Cタイプ 503	5F	Gタイプ 504	Fタイプ 505
Aタイプ 401	Bタイプ 402	Cタイプ 403	4F	Eタイプ 404	Dタイプ 405
Aタイプ 301	Bタイプ 302	Cタイプ 303	3F	Eタイプ 304	Dタイプ 305
Aタイプ 201	Bタイプ 202	Cタイプ 203	2F	Eタイプ 204	Dタイプ 205
Aタイプ 101	エントランスホール・EVホール		1F	駐輪場・バイク置場	

テレビ用アウトレット	電話用アウトレット	給気口
2口コンセント	アース付1口コンセント	アース付2口コンセント
アース付エアコン用コンセント	ブラケット	引掛シーリング付ライト
ダウンライト	人感センサースイッチ対応照明	蛍光灯
インターホン(親機)	インターホン(子機)	浴室換気乾燥機リモコン
給湯器リモコン	換気扇	副吸口
浴室換気乾燥機	混合水栓	給水栓
シャワー付混合水栓	差動式熱感知器	定温式熱感知器(防水型)
エアコン室内機	エアコン室外機	分電盤
		給湯器

※図面は、設計図を基に描き起こしたもので設備記号等、実際とは異なる場合があります。その際は現状を優先とさせていただきます。※MB・PSは専有面積に含まれています。

D' TYPE

専有面積 23.94㎡(7.24坪)
 バルコニー面積/3.08㎡(0.93坪)
 Room 205・305・405



SCALE= 約 1/90

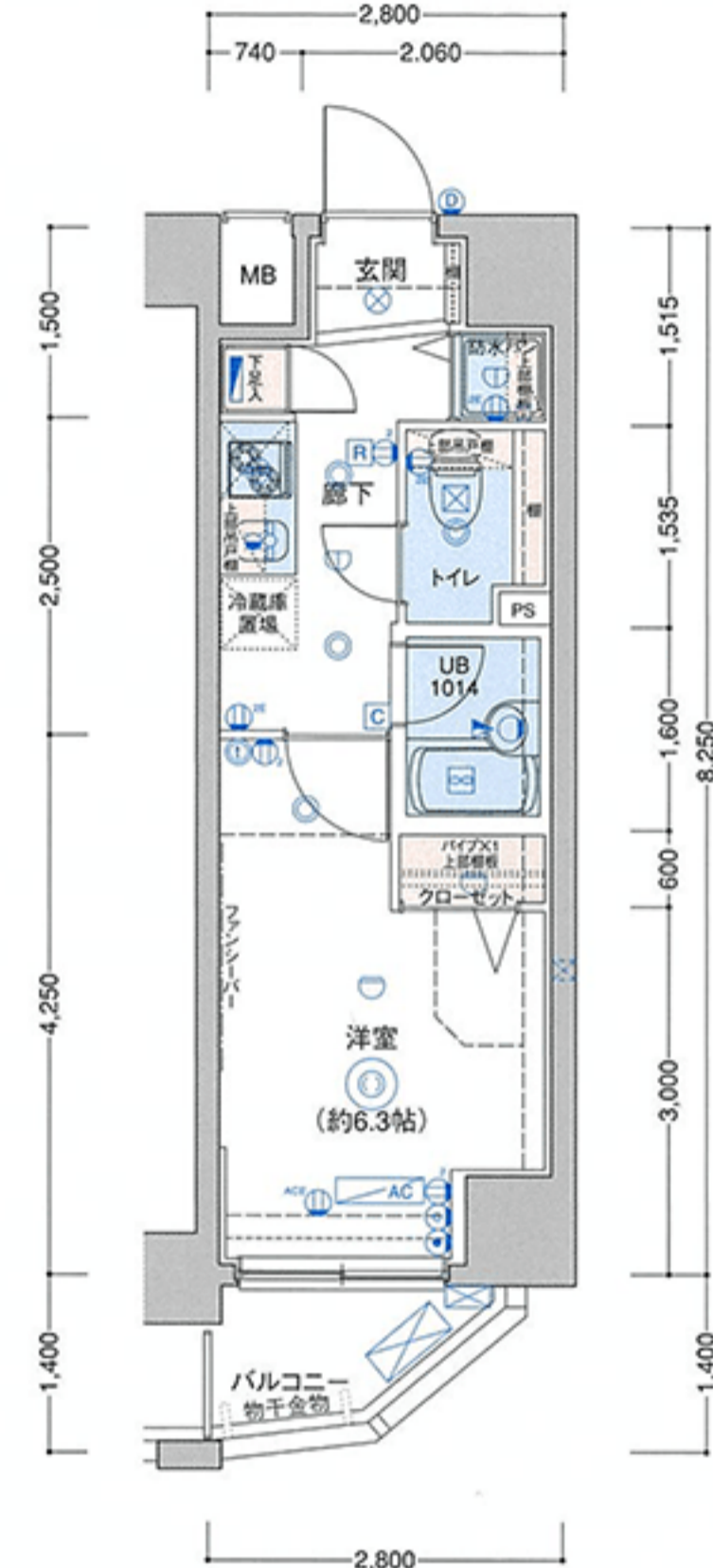
Aタイプ 1001	Bタイプ 1002	Cタイプ 1003	10F	Gタイプ 1004	Fタイプ 1005
Aタイプ 901	Bタイプ 902	Cタイプ 903	9F	Gタイプ 904	Fタイプ 905
Aタイプ 801	Bタイプ 802	Cタイプ 803	8F	Gタイプ 804	Fタイプ 805
Aタイプ 701	Bタイプ 702	Cタイプ 703	7F	Gタイプ 704	Fタイプ 705
Aタイプ 601	Bタイプ 602	Cタイプ 603	6F	Gタイプ 604	Fタイプ 605
Aタイプ 501	Bタイプ 502	Cタイプ 503	5F	Gタイプ 504	Fタイプ 505
Aタイプ 401	Bタイプ 402	Cタイプ 403	4F	Eタイプ 404	Dタイプ 405
Aタイプ 301	Bタイプ 302	Cタイプ 303	3F	Eタイプ 304	Dタイプ 305
Aタイプ 201	Bタイプ 202	Cタイプ 203	2F	Eタイプ 204	Dタイプ 205
Aタイプ 101	エントランスホール・EVホール			駐輪場・バイク置き場	

- テレビ用アウトレット
- 電話用アウトレット
- ⊗ 給気口
- ② 2口コンセント
- ① アース付1口コンセント
- ③ アース付2口コンセント
- ④ アース付エアコン用コンセント
- ⑤ プラケット
- ⑥ 引掛シーリング付ライト
- ⑦ ダウンライト
- ⑧ 人感センサースイッチ対応照明
- ⑨ 蛍光灯
- ⑩ インターホン(親機)
- ⑪ インターホン(子機)
- ⑫ 浴室換気乾燥機リモコン
- ⑬ 給湯器リモコン
- ⑭ 換気扇
- ⑮ 副吸口
- ⑯ 浴室換気乾燥機
- ⑰ 混合水栓
- ⑱ 給水栓
- ⑲ シャワー付混合水栓
- ⑳ 差動式熱感知器
- ㉑ 定温式熱感知器(防水型)
- ㉒ エアコン室内機
- ㉓ エアコン室外機
- ㉔ 分電盤
- ㉕ 給湯器

※図面は、設計図を基に描き起こしたもので設備記号等、実際とは異なる場合があります。その際は現状を優先とさせていただきます。※MB・PSは専有面積に含まれています。

E TYPE

専有面積 23.10㎡(6.98坪)
 バルコニー面積/2.60㎡(0.78坪)
 Room 204・304・404



SCALE= 約 1/90

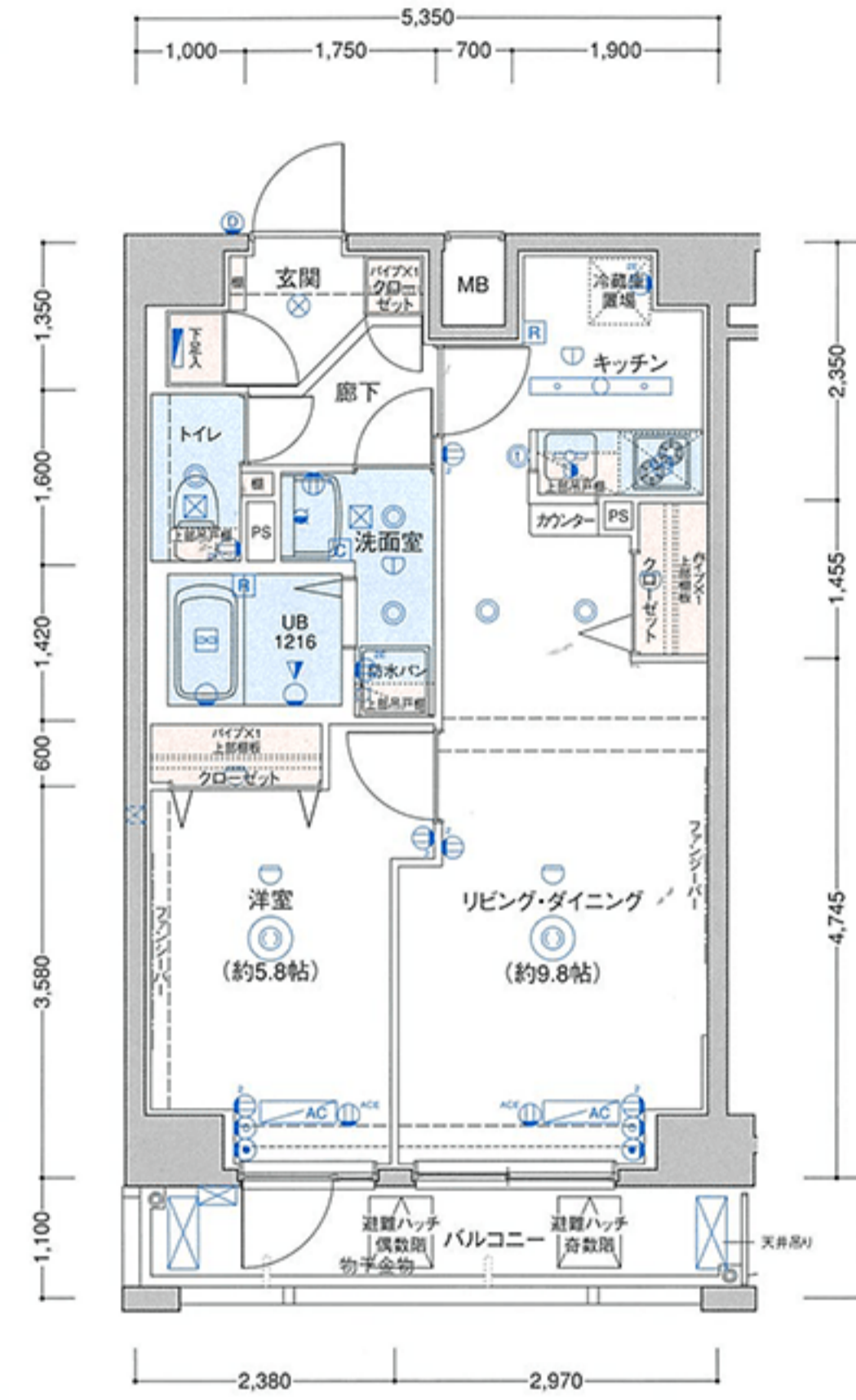
Aタイプ 1001	Bタイプ 1002	Cタイプ 1003	10F	Gタイプ 1004	Fタイプ 1005
Aタイプ 901	Bタイプ 902	Cタイプ 903	9F	Gタイプ 904	Fタイプ 905
Aタイプ 801	Bタイプ 802	Cタイプ 803	8F	Gタイプ 804	Fタイプ 805
Aタイプ 701	Bタイプ 702	Cタイプ 703	7F	Gタイプ 704	Fタイプ 705
Aタイプ 601	Bタイプ 602	Cタイプ 603	6F	Gタイプ 604	Fタイプ 605
Aタイプ 501	Bタイプ 502	Cタイプ 503	5F	Gタイプ 504	Fタイプ 505
Aタイプ 401	Bタイプ 402	Cタイプ 403	4F	Eタイプ 404	Dタイプ 405
Aタイプ 301	Bタイプ 302	Cタイプ 303	3F	Eタイプ 304	Dタイプ 305
Aタイプ 201	Bタイプ 202	Cタイプ 203	2F	Eタイプ 204	Dタイプ 205
Aタイプ 101	エントランスホール・EVホール			駐輪場・バイク置き場	

- テレビ用アウトレット
- 電話用アウトレット
- ⊗ 給気口
- ② 2口コンセント
- ① アース付1口コンセント
- ③ アース付2口コンセント
- ④ アース付エアコン用コンセント
- ⑤ プラケット
- ⑥ 引掛シーリング付ライト
- ⑦ ダウンライト
- ⑧ 人感センサースイッチ対応照明
- ⑨ 蛍光灯
- ⑩ インターホン(親機)
- ⑪ インターホン(子機)
- ⑫ 浴室換気乾燥機リモコン
- ⑬ 給湯器リモコン
- ⑭ 換気扇
- ⑮ 副吸口
- ⑯ 浴室換気乾燥機
- ⑰ 混合水栓
- ⑱ 給水栓
- ⑲ シャワー付混合水栓
- ⑳ 差動式熱感知器
- ㉑ 定温式熱感知器(防水型)
- ㉒ エアコン室内機
- ㉓ エアコン室外機
- ㉔ 分電盤
- ㉕ 給湯器

※図面は、設計図を基に描き起こしたもので設備記号等、実際とは異なる場合があります。その際は現状を優先とさせていただきます。※MB・PSは専有面積に含まれています。

F TYPE

専有面積 45.74㎡(13.83坪)
 バルコニー面積/6.15㎡(1.86坪)
 Room 505・605・705・805・905・1005



SCALE= 約 1/90

Aタイプ 1001	Bタイプ 1002	Cタイプ 1003	10F	Gタイプ 1004	Fタイプ 1005
Aタイプ 901	Bタイプ 902	Cタイプ 903	9F	Gタイプ 904	Fタイプ 905
Aタイプ 801	Bタイプ 802	Cタイプ 803	8F	Gタイプ 804	Fタイプ 805
Aタイプ 701	Bタイプ 702	Cタイプ 703	7F	Gタイプ 704	Fタイプ 705
Aタイプ 601	Bタイプ 602	Cタイプ 603	6F	Gタイプ 604	Fタイプ 605
Aタイプ 501	Bタイプ 502	Cタイプ 503	5F	Gタイプ 504	Fタイプ 505
Aタイプ 401	Bタイプ 402	Cタイプ 403	4F	Eタイプ 404	Dタイプ 405
Aタイプ 301	Bタイプ 302	Cタイプ 303	3F	Eタイプ 304	Dタイプ 305
Aタイプ 201	Bタイプ 202	Cタイプ 203	2F	Eタイプ 204	Dタイプ 205
Aタイプ 101	エントランスホール・EVホール			駐輪場・バイク置き場	

- テレビ用アウトレット
- 電話用アウトレット
- ⊗ 給気口
- ② 2口コンセント
- ① アース付1口コンセント
- ③ アース付2口コンセント
- ④ アース付エアコン用コンセント
- ⑤ プラケット
- ⑥ 引掛シーリング付ライト
- ⑦ ダウンライト
- ⑧ 人感センサースイッチ対応照明
- ⑨ 蛍光灯
- ⑩ インターホン(親機)
- ⑪ インターホン(子機)
- ⑫ 浴室換気乾燥機リモコン
- ⑬ 給湯器リモコン
- ⑭ 換気扇
- ⑮ 副吸口
- ⑯ 浴室換気乾燥機
- ⑰ 混合水栓
- ⑱ 給水栓
- ⑲ シャワー付混合水栓
- ⑳ 差動式熱感知器
- ㉑ 定温式熱感知器(防水型)
- ㉒ エアコン室内機
- ㉓ エアコン室外機
- ㉔ 分電盤
- ㉕ 給湯器

※図面は、設計図を基に描き起こしたもので設備記号等、実際とは異なる場合があります。その際は現状を優先とさせていただきます。※MB・PSは専有面積に含まれています。