



Location That Designs URBAN LIFE Comfortably
——ラヴィリオ中野南台

世界最大のターミナル駅としてギネスからも認定を受けている"新宿駅"。新宿駅から東京メトロ丸ノ内線利用で、わずか8分の中野富士見町駅に位置する「ラヴィリオ中野南台」。生活の基盤である大都会へのアクセスは、学生、ビジネス・パーソンを問わず魅力的なロケーションです。そんな「ラヴィリオ中野南台」のもう一つの顔が、充実したプライベートシーンを演出してくれる情緒溢れた街並み。

一人ひとりに合わせたURBAN LIFEがデザインできる
「ラヴィリオ中野南台」から豊かなHuman Life Stageをご提供いたします。



▲東京駅

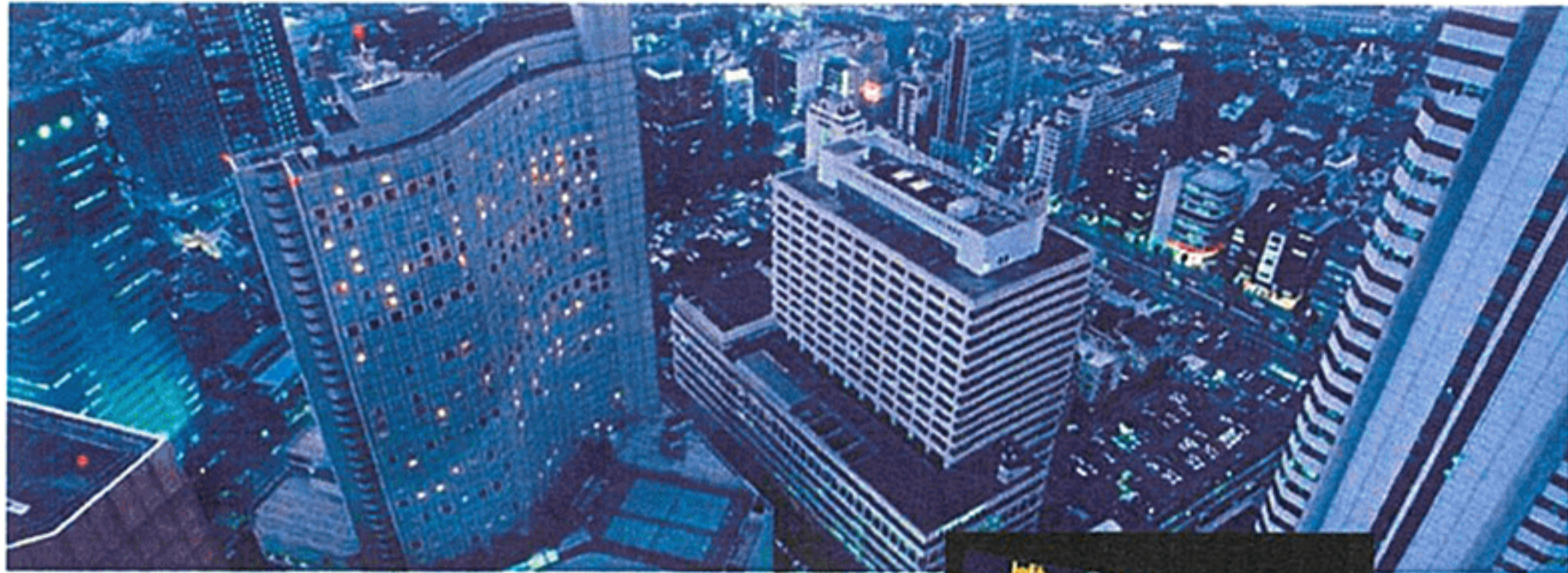
▲中野サンプラザ

▲渋谷モヤイ像

▲新宿副都心

※完成予想イラスト/各イラストは、図面を基に描き起こしていますが、実際とは異なる場合があります。





理想のアクセスが実現できる好立地

通勤、通学の時間に縛られない充実のアクセス。もちろん思いのままに楽しむショッピング、レジャーと都心の主要エリアならどこへでもスビーデーにアクセスできる環境です。



中野富士見町駅

東京メトロ丸ノ内線利用

「新宿」駅へ約8分

「四ツ谷」駅へ約13分

「渋谷」駅へ約13分

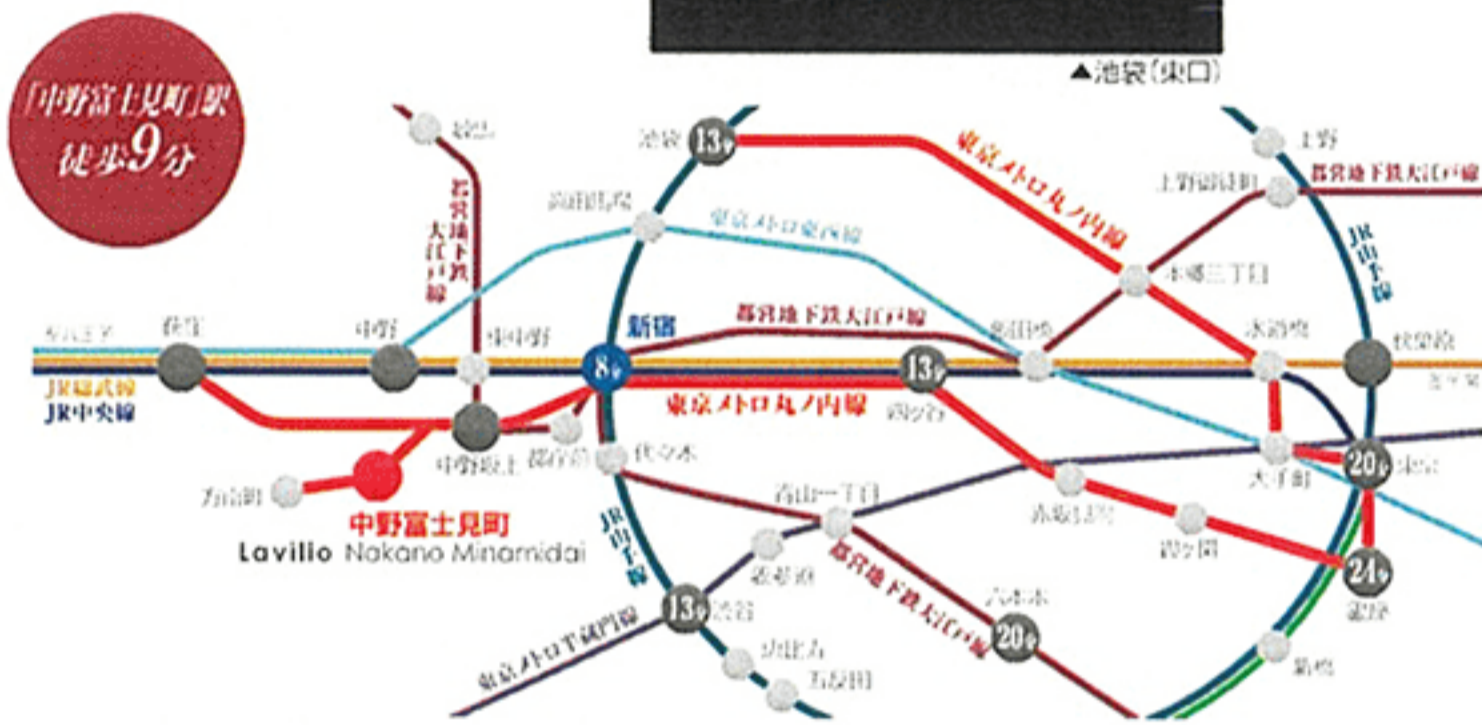
「池袋」駅へ約13分

「東京」駅へ約20分

「六本木」駅へ約20分

「銀座」駅へ約24分

※上記の所要時間は日中のものです。所要時間には乗り換え、待ち時間は含まれておりません。またラッシュ時等の時間帯によっては多少異なります。(Yahoo調べ)



▲六本木ヒルズ ▲東京駅 ▲銀座



▲新宿副都心



▲渋谷駅前交差点



▲中野富士見町駅



▲サンモール中野南台店



▲都庁



▲みなみ台商店街



▲善福寺川

生活環境を快適にしてくれる、多彩な街の表情

ノスタルジックな風情の街並みでありながら、ラヴィリオ中野南台の近隣には大型のショッピングモール「ライフ」を始め、24時間営業のコンビニエンスストアや郵便局が徒歩2分圏内に点在しています。



公共施設／文化施設

- ① 中野南台二郵便局……………約90m(徒歩2分)
- ② 南中野地域センター……………約115m(徒歩2分)
- ③ 中野区立南台図書館……………約380m(徒歩5分)
- ④ 西京信用金庫……………約15m(徒歩1分)
- ⑤ みずほ銀行 病院出張所……………約630m(徒歩8分)

商業施設

- ⑥ ファミリーマート 南台二丁目……………約30m(徒歩1分)
- ⑦ オリジン弁当 中野南台店……………約65m(徒歩1分)
- ⑧ ライフ 南台店……………約160m(徒歩2分)
- ⑨ セブンイレブン 南台店……………約300m(徒歩4分)

医療施設

- ⑩ 峰岸クリニック……………約60m(徒歩1分)
- ⑪ 多田町診療所……………約630m(徒歩8分)
- ⑫ 佼成病院……………約630m(徒歩8分)

公園施設

- ⑬ 弥生公園……………約250m(徒歩4分)
- ⑭ 栄町公園……………約200m(徒歩3分)
- ⑮ ささの葉公園……………約540m(徒歩7分)

※距離表示は地図上の概略距離ですので、実際とは異なる場合があります。また徒歩分数は「1分=80m」で概算したものです。

各設備の紹介

Introduction of Each Facility

シングルライフを満足させる
ハイクオリティワンルーム

快適な都市生活を送るシングルユースのニーズに応える設備設計。セキュリティはもちろんのこと、細部にまで住む方の立場になって設計いたしました。



ペットと暮らせます。
高まるお客様のニーズに応え、大切な家族の一員であるペットとずっと一緒に暮らせる環境を整えました。(大きさや種類等管理規約があります。)



暖房便座、ウォシュレット付
トイレの便座は、暖房便座、ウォシュレット付。暖房便座は、暖房機能に備えています。

※面材の色・材質仕様等は、変更になる場合がございます。



バスルーム
独立タイプの浴室を採用。水栓を取り入れ、快適なバスタイムをお過ごしいただけます。入浴時間に合わせ、自動的にお湯を張る、便利な機能付です。また、お湯の量が設定量になるとブザーが鳴る便利な機能です。

※面材の色・材質仕様等は、変更になる場合がございます。



シャンプー水栓付の洗面化粧台
洗面化粧台には、使いやすい昇降式シャンプー水栓が付いています。しかも、身だしなみのチェックがしやすい鏡付き、お出かけ前のお化粧や身支度にもたいへん便利です。

※面材の色・材質仕様等は、変更になる場合がございます。

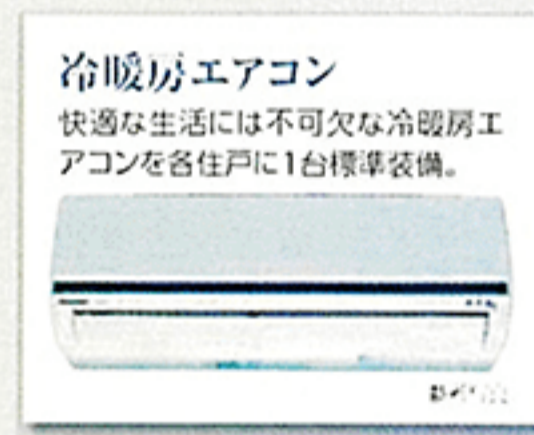


メディスンボックス
洗面回りの小物を整理するのに便利なメディスンボックスを完備。



システムキッチン
複数の調理が同時にできる、便利な2口ガスコンロを採用。スタイリッシュなデザインのシステムキッチンです。天板には人工大理石を使用。水まわりには、湯温や湯量の調節がスムーズなシングルレバーを採用。使いやすさと安全性を採り入れたことにより、料理も一層楽しくなります。

※面材の色・材質仕様等は、変更になる場合がございます。



冷暖房エアコン
快適な生活には不可欠な冷暖房エアコンを各住戸に1台標準装備。

Private Space

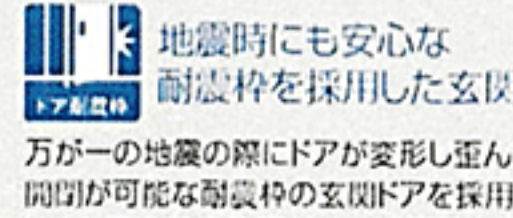
プライベートスペース



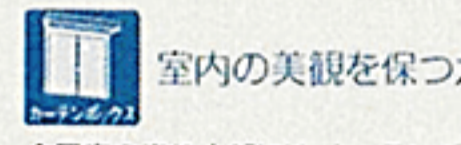
ドアガード
玄関ドアの内側には、工具を使用時の切断にも強い防犯性能にすぐれたドアガードを採用しました。



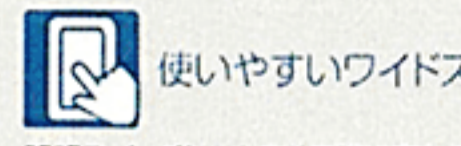
ドアスコープ
室外から不在や入室の確認ができないよう、室内ドアスコープを採用しました。



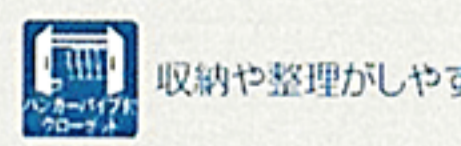
地震時にも安心な耐震枠を採用した玄関ドア
万一の地震の際にドアが変形し歪んでも、開閉可能な耐震枠の玄関ドアを採用。これにより緊急時の住戸外への避難路を確保できます。



室内の美観を保つカーテンボックス
全居室の窓枠上部には、カーテンボックスを設置。室内をおしゃれに演出します。



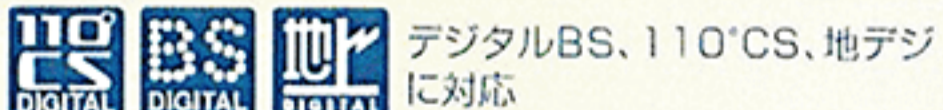
使いやすいワイドスイッチ
照明スイッチは、大きくて握りにも使いやすいワイドスイッチを採用しています。



収納や整理がしやすいハンガーパイプ付クローゼット
コートやジャケット、衣類掛など、取り出しやすく使い勝手の良いハンガーパイプが付いたクローゼットです。

※施工及び周辺事情の都合により、設計仕様等に多少変更が生じる場合があります。予めご了承下さい。
※完成予想イラストは、Bタイプです。

Multimedia さまざまなマルチメディアに対応



平成23年7月24日より移行しました地上デジタル放送の対応はもろろんの事。BSデジタル放送も視聴できるテレビ用アウトレットを標準装備しております。また別途契約で110°CSにも対応しておりますので、映画・スポーツ・ニュース・ドラマなど多彩な専門チャンネルがお楽しみいただけます。(※)
※NHKについては別途受信料がかかります。
※アンテナは屋上に設置しておりますが、受信機(チューナー)、分波器はお客様負担となります。
※専門チャンネル視聴には、専用チューナー(一部無料放送の視聴可能)と別途受信料がかかります。

※導入システムが変更になる場合があります。詳しくは住員にお尋ねください。



最大100Mbpsの超高速光ファイバーインターネット導入

光ファイバーならではの超高速インターネット環境を導入、下り最大100Mbpsの高速化を実現し、快適なインターネットライフをお楽しみいただけます。(別途契約により利用できます。)

※導入システムが変更になる場合があります。詳しくは住員にお尋ねください。



※完成予想イラスト/各イラストは、図面を基に描き起こしていますが、実際とは異なる場合があります。

エントランス



※完成予想イラスト 各イラストは、図面を基に描き起こしていますが、実際とは異なる場合があります。

エントランスホール

24時間セキュリティシステム

自動通報システムが火災・設備異常等の事態を24時間オンライン監視。万一の場合、警備保障会社への自動通報により警備員が緊急出動、スピーディに対応します。

来訪者通話・住居者確認後、オートロック解錠

エントランス 共用廊下 再通話 各住戸

共用部監視カメラ
エントランス・エレベーター・避難通路に、計4ヶ所の監視カメラを設置。24時間・365日監視し、安全性を高めています。

ディンプル錠
ピッキング他、不正解錠に強いディンプル錠前を採用。

エントランスの集合玄関機のカメラで訪問者を映像で確認できます。その他にも解錠表示機能等で居住者の安全と安心を確保します。

構造

基礎

コンクリート

外壁構造

ビニールクロス
断熱材吹付
空気層
コンクリート壁
コンクリート壁
コンクリート壁
コンクリート壁

室内床(二重床)

フローリング
クッションゴム
支持ボルト
コンクリートスラブ

ダブル配筋
主要な壁や床のコンクリート内の鉄筋を二重にしたダブル配筋を採用。通常のシングル配筋に比べ、引張強度が高く、地震の横揺れにも強さを発揮します。

壁構造
戸境壁の厚さを確保し、快適な空間と高い安全性や音の伝わりを軽減します。また外部からの断熱・遮音にも気を配り、外壁の厚さも確保し、心地よい室内環境を維持しています。

液晶画面付宅配ボックス
1階エントランスホールには、不在時でも24時間荷物の受け渡し可能な電子式宅配ボックスをご用意。液晶画面のタッチパネルで操作できる最新設備を導入しています。

敷地内自転車置場
1階敷地内にスライドラック式、2段式、平置きの駐輪場を合計37台を設けました。

暮らしをサポートするダイヤル式メールボックス
1階エントランスには、簡単操作で24時間いつでも郵便物の受け取り可能なダイヤル式メールボックスを設置しています。

清潔で衛生的な専用ゴミ置場
1階にはゴミを集中管理するゴミ置場を設け、日々の快適な暮らしをサポートします。(人感センサーライト付)

※掲載の写像是、参考写真です。施工及び周辺事情の都合により、設計仕様等に多少変更が生じる場合があります。予めご了承下さい。

Lavillo Nakano Minamidai



北側立面図

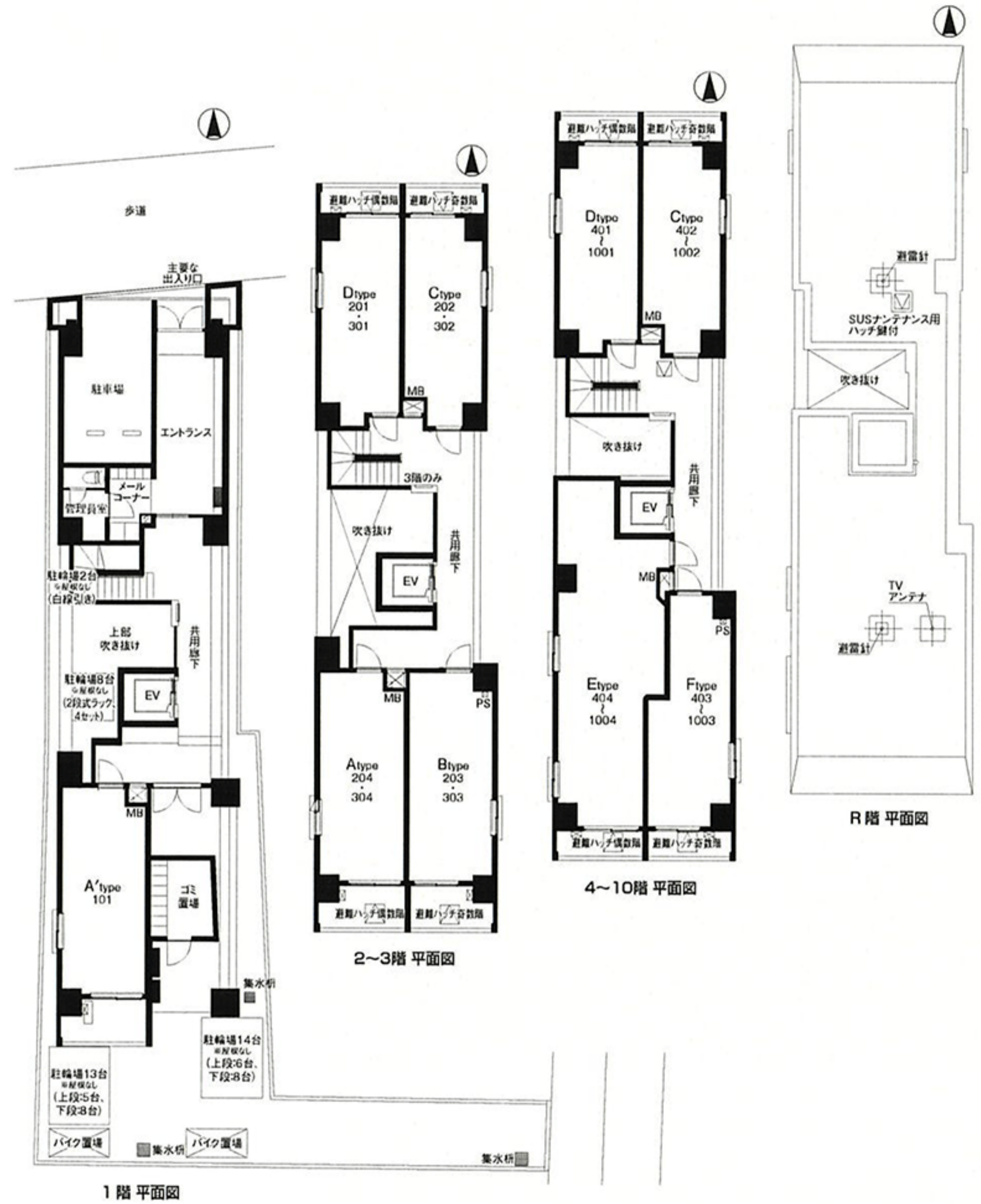
西側立面図



南側立面図

東側立面図

Scale:約1/300



1階平面図

2~3階平面図

4~10階平面図

R階平面図

Scale:約1/200

図面をご覧になる前にお読みください。

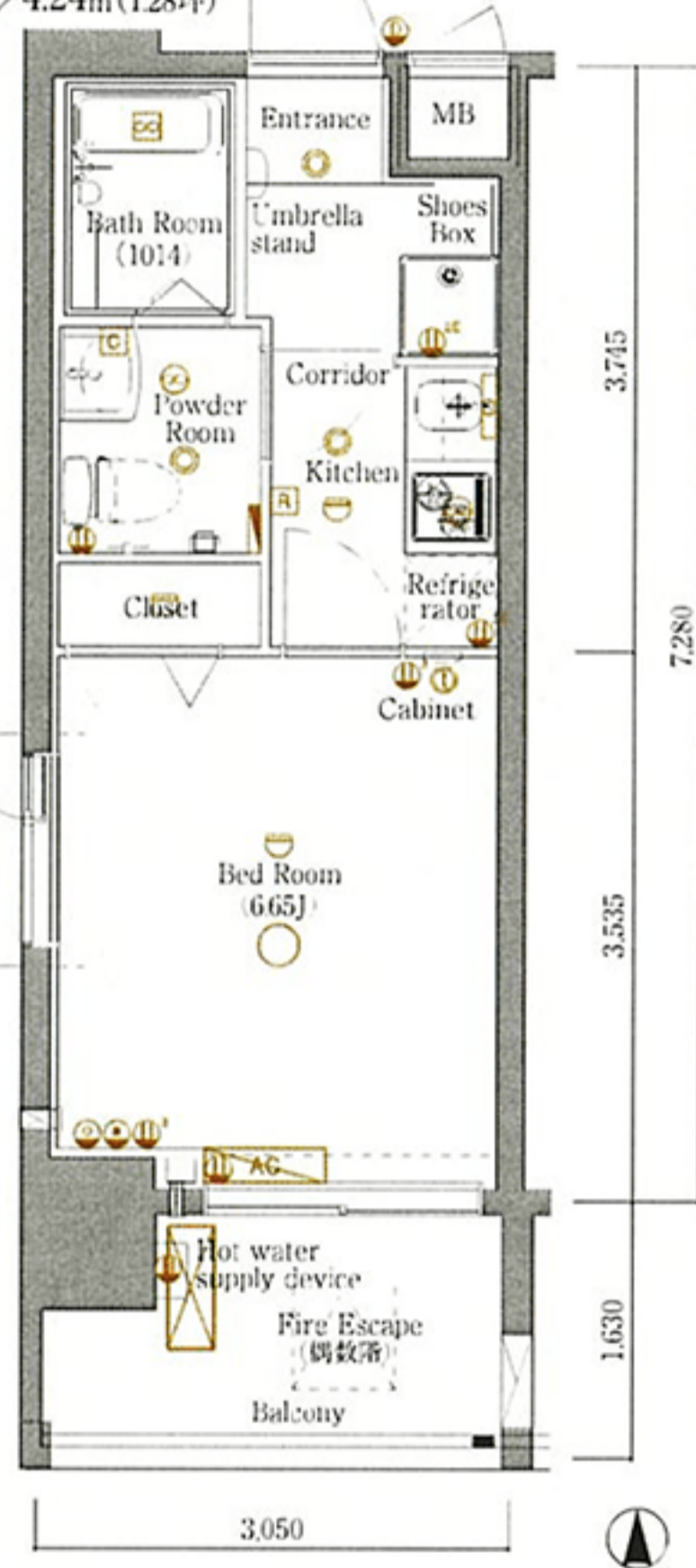
■本図面に記載されている単位はすべてミリメートルで表示してあります。■建築基準法によりサッシは網入ガラス、網入型ガラスまたは層ガラスとなる場合がありますので、予めご了承ください。■柱型・梁型、下り天井等の形状については、階数により異なる場合がありますので、予めご了承ください。■専有面積には、住戸内MB(メーターボックス)・PS(ハイブスペース)が含まれます。■専有面積は建築基準法による壁芯計算で算出されているため、内法計算で算出される登記簿面積とは若干異なります。また、MB(メーターボックス)・PS(ハイブスペース)は登記簿面積には含まれません。■すべての専有面積は壁芯計算で算出、また、坪表記については1坪=3.305m²で換算し、それぞれ小数点第3位以下は切り捨てています。■居室の帖数表示については1帖=1.62m²で換算し、小数点第3位以下は切り捨てています。■施工上都合により、設計・仕様・外構等に変更が生じる場合がありますので、予めご了承ください。■各タイプ共、階によっては、柱の太さが多少相違する場合があります。■掲載されている幅尺・方位等は、トレースおよび印刷の過程で多少の誤差が生じる場合がありますので、詳細は設計図表にてご確認ください。■廊下およびバルコニーの形状につきましては各階平面図も合わせてご参照ください。■タイプによっては住戸内の意匠面格子・手摺が付く場合があります。(外壁に面する壁意匠には手摺が設置される場合があります。)■設備記号については、実際の取付位置と若干異なる場合があります。■窓の形状・厚さが異なる場合がありますので、詳細につきましては、係員にお問い合わせください。

A type [1K] Scale:約1/50

住居専有面積/21.97㎡(6.64坪)※MB面積含む
バルコニー面積/4.24㎡(1.28坪)

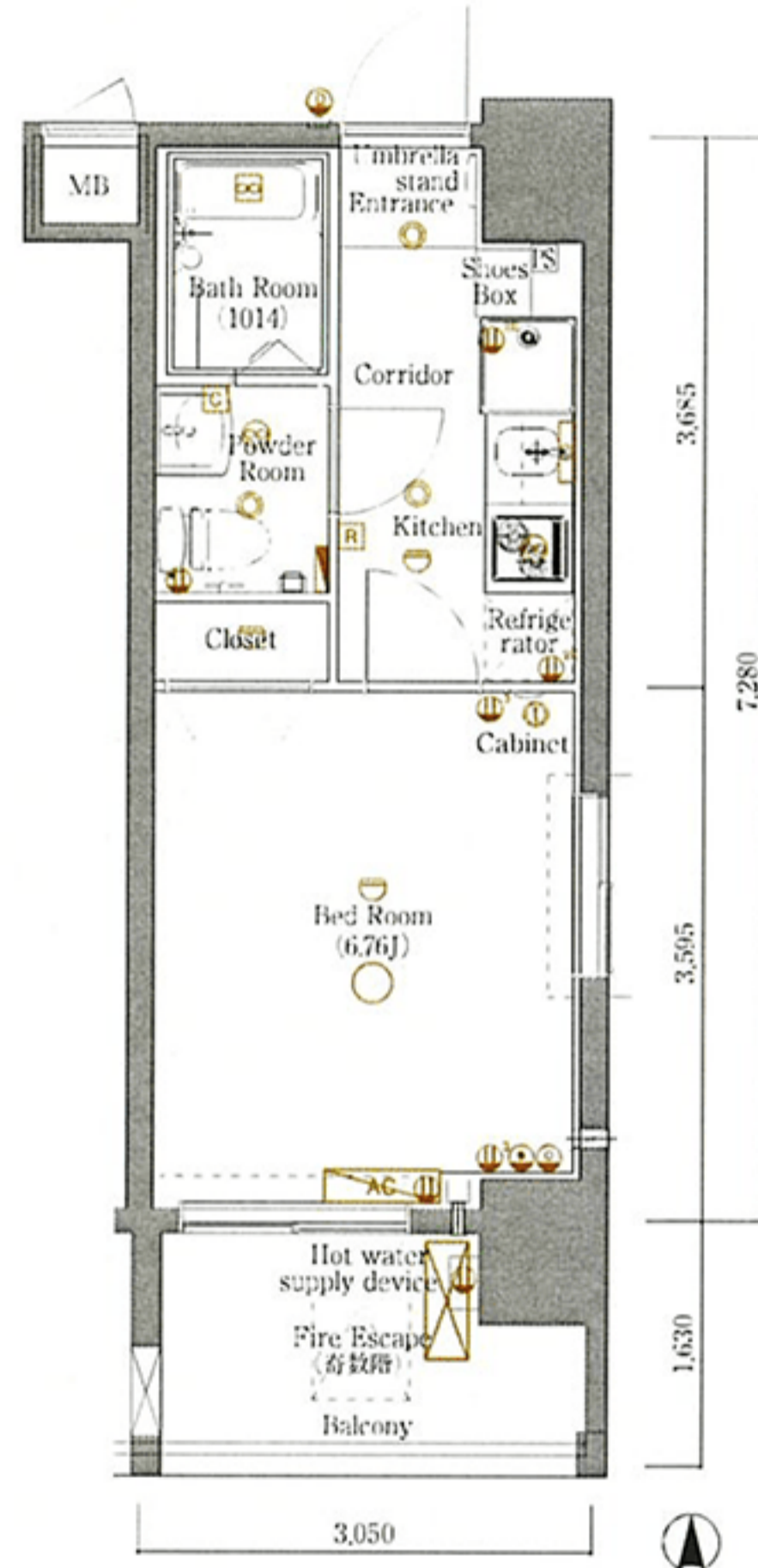
A' type [1K] Scale:約1/50

住居専有面積/22.22㎡(6.72坪)
※MB面積含む
バルコニー面積/4.24㎡(1.28坪)



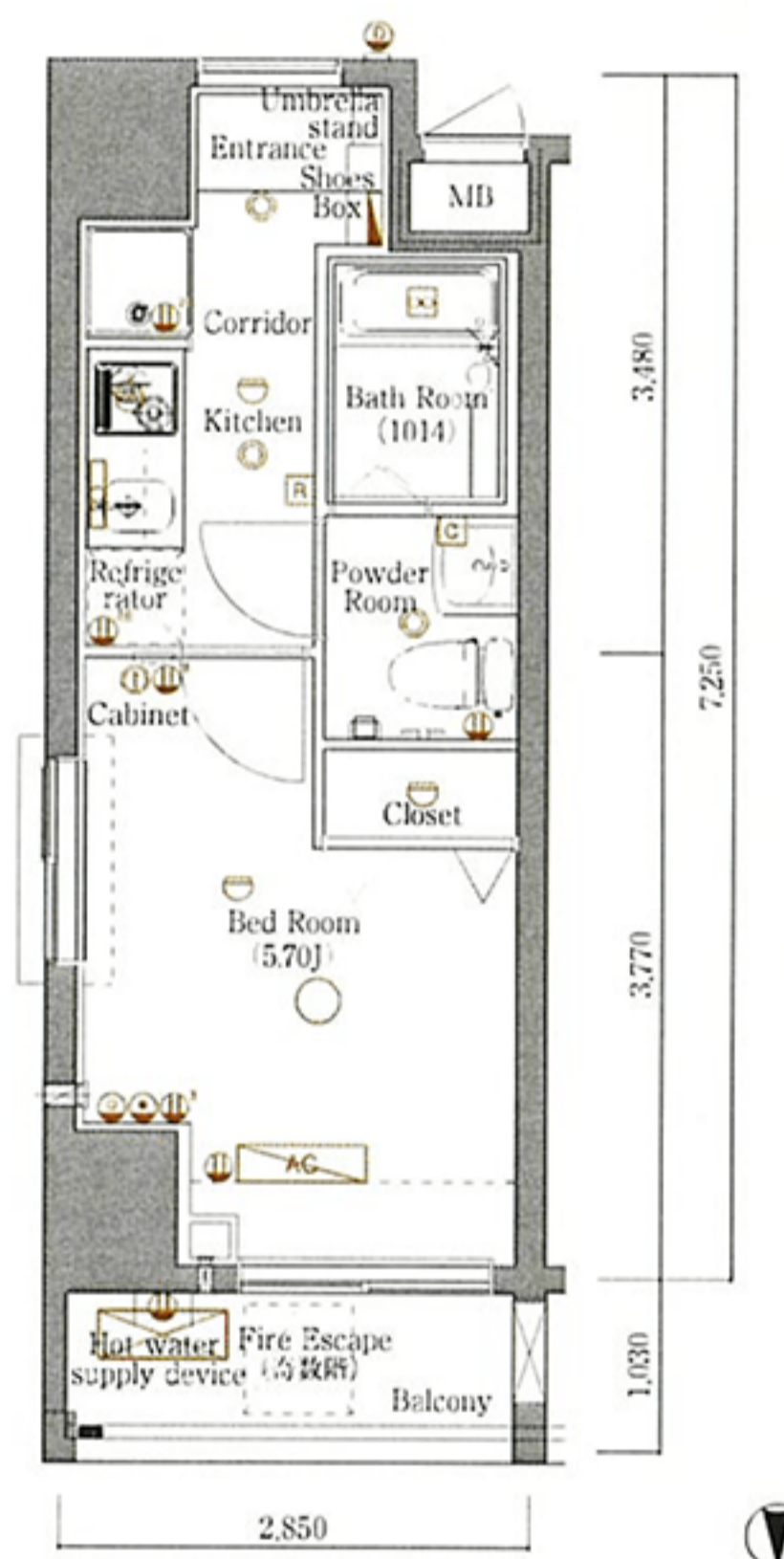
B type [1K] Scale:約1/50

住居専有面積/22.43㎡(6.78坪)※M5面積含む
バルコニー面積/4.08㎡(1.23坪)



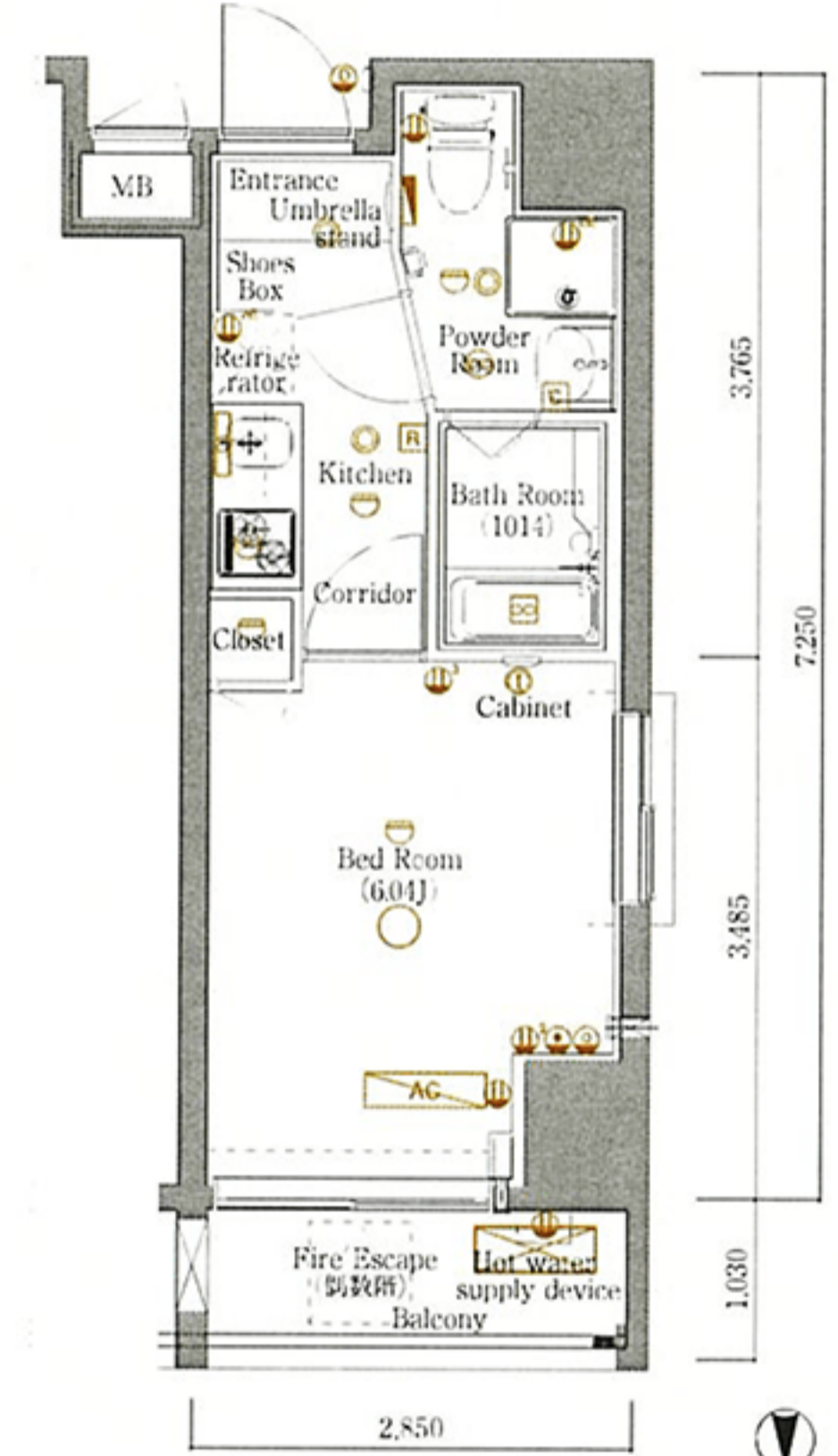
C type [1K] Scale:約1/50

住居専有面積/20.08㎡(6.07坪)※MB面積含む
バルコニー面積/2.93㎡(0.88坪)



D type [1K] Scale:約1/50

住居専有面積/20.33㎡(6.15坪)※MB面積含む
バルコニー面積/2.93㎡(0.88坪)



10F	Dタイプ 1001	Cタイプ 1002	Fタイプ 1003	Eタイプ 1004
9F	Dタイプ 901	Cタイプ 902	Fタイプ 903	Eタイプ 904
8F	Dタイプ 801	Cタイプ 802	Fタイプ 803	Eタイプ 804
7F	Dタイプ 701	Cタイプ 702	Fタイプ 703	Eタイプ 704
6F	Dタイプ 601	Cタイプ 602	Fタイプ 603	Eタイプ 604
5F	Dタイプ 501	Cタイプ 502	Fタイプ 503	Eタイプ 504
4F	Dタイプ 401	Cタイプ 402	Fタイプ 403	Eタイプ 404
3F	Dタイプ 301	Cタイプ 302	Bタイプ 303	Aタイプ 304
2F	Dタイプ 201	Cタイプ 202	Bタイプ 203	Aタイプ 204
1F	エントランス・管理員室・駐車場・自転車置き場・ゴミ置場			

凡例

- テレビ用アウトレット
- 電話用アウトレット
- 3口コンセント
- コンセント
- ⊕ アース付2口コンセント
- ダウンライト
- 棚下灯
- シーリングライト
- インターホン(親機)
- インターホン(子機)
- ⊞ 浴室換気乾燥機リモコン
- ⊞ 給湯器リモコン

- ⊞ 換気扇
- ⊞ 浴室換気乾燥機
- ⊞ 差動式熱感知器
- ⊞ エアコン室内機
- ⊞ エアコン室外機
- ⊞ 分電盤

10F	Dタイプ 1001	Cタイプ 1002	Fタイプ 1003	Eタイプ 1004
9F	Dタイプ 901	Cタイプ 902	Fタイプ 903	Eタイプ 904
8F	Dタイプ 801	Cタイプ 802	Fタイプ 803	Eタイプ 804
7F	Dタイプ 701	Cタイプ 702	Fタイプ 703	Eタイプ 704
6F	Dタイプ 601	Cタイプ 602	Fタイプ 603	Eタイプ 604
5F	Dタイプ 501	Cタイプ 502	Fタイプ 503	Eタイプ 504
4F	Dタイプ 401	Cタイプ 402	Fタイプ 403	Eタイプ 404
3F	Dタイプ 301	Cタイプ 302	Bタイプ 303	Aタイプ 304
2F	Dタイプ 201	Cタイプ 202	Bタイプ 203	Aタイプ 204
1F	エントランス・管理員室・駐車場・自転車置き場・ゴミ置場			

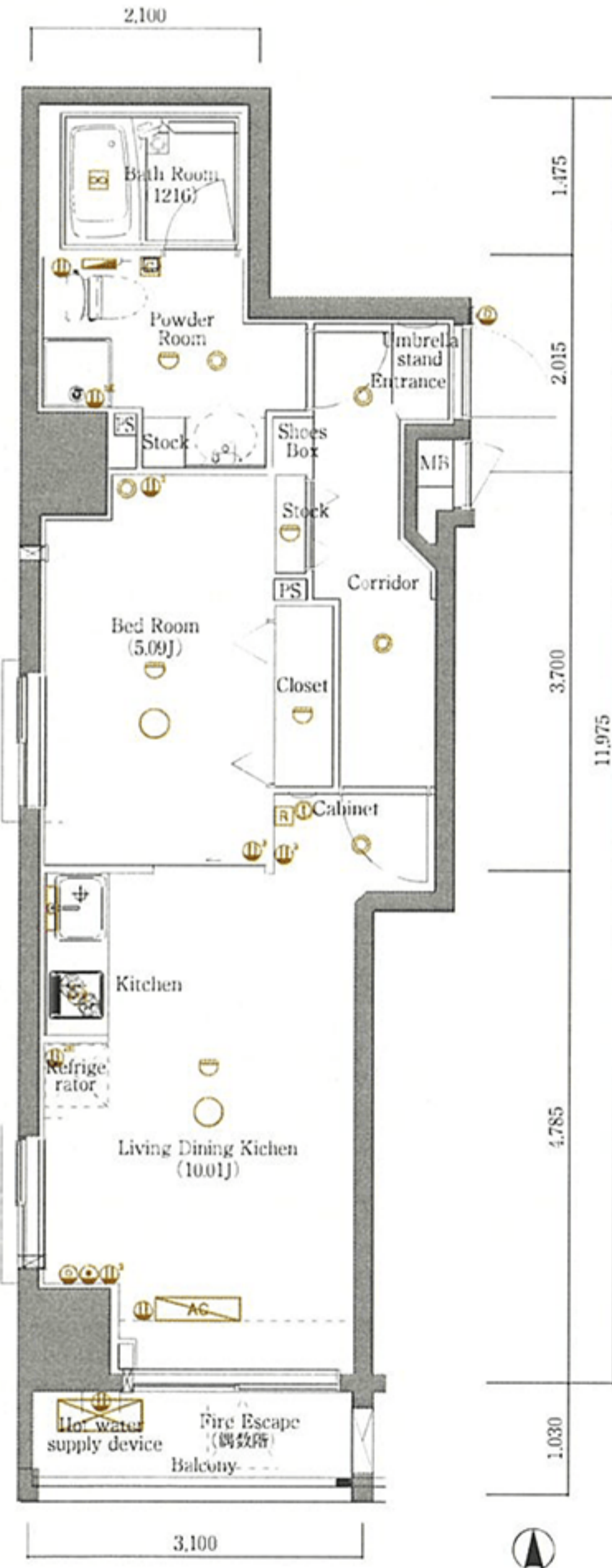
凡例

- テレビ用アウトレット
- 電話用アウトレット
- 3口コンセント
- コンセント
- ⊕ アース付2口コンセント
- ダウンライト
- 棚下灯
- シーリングライト
- インターホン(親機)
- インターホン(子機)
- ⊞ 浴室換気乾燥機リモコン
- ⊞ 給湯器リモコン

- ⊞ 換気扇
- ⊞ 浴室換気乾燥機
- ⊞ 差動式熱感知器
- ⊞ エアコン室内機
- ⊞ エアコン室外機
- ⊞ 分電盤

E type [1LDK] Scale:約1/50

住居専有面積/39.35㎡(11.90坪) ※MB面積含む
バルコニー面積/3.19㎡(0.96坪)

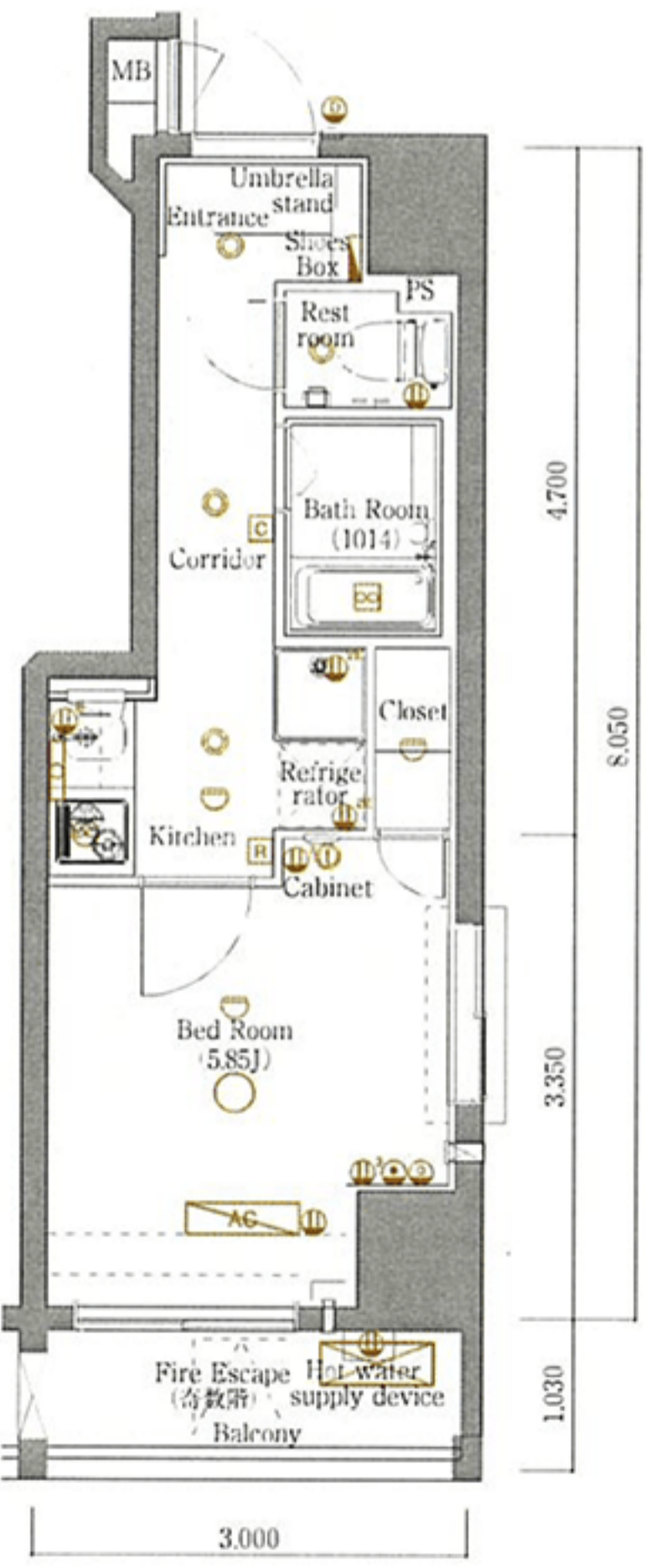


10F	Dタイプ 1001	Cタイプ 1002	Fタイプ 1003	Eタイプ 1004
9F	Dタイプ 901	Cタイプ 902	Fタイプ 903	Eタイプ 904
8F	Dタイプ 801	Cタイプ 802	Fタイプ 803	Eタイプ 804
7F	Dタイプ 701	Cタイプ 702	Fタイプ 703	Eタイプ 704
6F	Dタイプ 601	Cタイプ 602	Fタイプ 603	Eタイプ 604
5F	Dタイプ 501	Cタイプ 502	Fタイプ 503	Eタイプ 504
4F	Dタイプ 401	Cタイプ 402	Fタイプ 403	Eタイプ 404
3F	Dタイプ 301	Cタイプ 302	Fタイプ 303	Eタイプ 304
2F	Dタイプ 201	Cタイプ 202	Fタイプ 203	Eタイプ 204
1F	エントランス・管理員室・駐輪場・ゴミ置場	Aタイプ 101		

- 凡例
- テレビ用アウトレット
 - 電話用アウトレット
 - 3口コンセント
 - コンセント
 - アース付2口コンセント
 - ダウンライト
 - 棚下灯
 - シーリングライト
 - インターホン(親機)
 - インターホン(子機)
 - 浴室換気乾燥機リモコン
 - 給湯器リモコン
 - 換気扇
 - 浴室換気乾燥機
 - 差動式熱感知器
 - エアコン室内機
 - エアコン室外機
 - 分電盤

F type [1K] Scale:約1/50

住居専有面積/21.72㎡(6.57坪) ※MB面積含む
バルコニー面積/3.09㎡(0.93坪)



■ 物件概要/建築概要

名 称	Lavilio 中野南台
所在地 (地番)	東京都中野区南台2丁目195-1,95-6
所在地 (住居表示)	東京都中野区南台2丁目52番9号
交 通	東京メトロ丸の内線「中野富士見町」駅 徒歩9分
地 区	住宅地
用 途 地 域	近隣商業地域、第一種中高層住居専用地域
地 域 ・ 地 区	防火地域、準防火地域
接 道 状 況	北側:公道20m 東側:4m
建 ぺ い 率	80%、60%
容 積 率	100%、200%
総 戸 数	38戸(管理員室含む)
販 売 戸 数	37戸
敷 地 面 積	241.57㎡
建 築 面 積	139.90㎡
延 床 面 積	1012.97㎡
住居専有面積(分譲住戸)	20.08㎡~39.35㎡
バルコニー面積(分譲住戸)	2.93㎡~4.24㎡
構 造 ・ 規 模	鉄筋コンクリート造 地上10階建て
建 築 確 認 番 号	第UHC建確 22176号(平成22年8月25日)
竣 工 予 定	平成23年8月下旬予定
入 居 予 定	平成23年8月下旬予定
分譲後の権利形態	敷地:専有面積割合による所有権の共有 建物:(専有部)区分所有権(共有部)専有面積割合による所有権の共有
事 業 主 ・ 売 主	J.P>Returns株式会社
設 計 ・ 監 理	有限会社アセットクリエイション
施 工	山廣建設株式会社
設 計 図 書 閲 覧 場 所	J.P>Returns株式会社
管 理 会 社	株式会社レーベンコミュニティ
管 理 形 態	区分所有者全員で管理組合を結成し、管理会社に委託

■ 設備概要/共用部分

電 気	東京電力株式会社
ガ ス	東京ガス株式会社
水 道	東京都水道局
排 水	汚水・雑排水は公共下水道へ直接放流
防 火 ・ 防 災	自動火災報知機、消火器設備
防 犯	エントランスホールにカメラ付きオートロック操作盤設備、エントランス用防犯カメラ
避 難	一部バルコニーに避難ハッチ設置
エレベーター	6人乗り1基 90m/min(三菱製)、防犯カメラ設置
共用視聴用設備	BS-CS(110°)、地上デジタル放送用アンテナ設置
集合郵便受	1階メールコーナーに設置
宅配ボックス	1階メールコーナーに設置
ゴミ置場	1階部分に設置
駐 輪 場	敷地内にスライドラック式(27台)、2段式(8台)、平置き(2台)、合計37台設置
バイク置場	敷地内に2台設置
管理員室	1階部分に設置

■ 設備概要/専有部分

電 気	専用メーター設置、電気容量30A
ガ ス	専用メーター設置
給 水	専用メーター設置
給 湯	ガス給湯器によりキッチン、浴室
冷 暖 房	各戸に壁掛け型エアコン1機設置
換 気	キッチンにレンジフード設置、トイレ・浴室(浴室換気乾燥機)に24時間換気システム設置
玄 関	玄関ドア耐震枠、ドアスコープ、防犯サマターン
浴 室	ユニットバス、浴室換気乾燥機、鏡、カウンター
ト イ レ	暖房機能付便座、ペーパーホルダー、タオル掛
キ ャ ッ チ ン	システムキッチン(流し台、21ガスコンロ、レンジフード)、吊戸棚、シングルレバー混合水栓設置
電話用アウトレット	各居室設置
テレビ用アウトレット	各居室設置
その他設備	洗濯機置き場に防水パン設置

※各住戸内の設備詳細は各タイプの間取図をご参照ください。

■ 外部仕上表

屋 上	コンクリート打放補修の上シート防水工法	外 壁	コンクリート打放補修の上 45 二丁磁器タイル
バルコニー	床:コンクリート金ゴテ押え下地 一部塗膜防水 ノンスキッド長尺塩ビシート / 軒裏:コンクリート打放補修の上、リシン吹き付け / 手摺壁外側:コンクリート打放補修の上 45 二丁磁器タイル / 手摺壁 内側:コンクリート打放補修の上 吹付タイル		

■ 内部仕上表

	室 名	床	壁	天 井	備 考
共用部分	エントランスホール メールコーナー	磁器質タイル	コンクリート打放補修仕上げ+磁器質タイル	ジョリハット吹付塗装	メールBOX 宅配BOX オートロック 防犯カメラ
	管理員室	CFシート	ビニールクロス貼	ビニールクロス貼	
	駐輪場	防水モルタル・コンクリート金ゴテ仕上げ	コンクリート打放補修仕上げ	コンクリート打放補修仕上げ	
	ゴミ置場	防水モルタル・コンクリート金ゴテ仕上げ	コンクリート打放補修仕上げ	コンクリート打放補修仕上げ	人感センサー付照明 換気扇
専有部分	玄関	モルタル金ゴテ仕上げ+タイル貼	ビニールクロス貼	ビニールクロス貼	
	廊下	フローリング	ビニールクロス貼	ビニールクロス貼	
	洗濯機置場	CFシート	ビニールクロス貼	ビニールクロス貼	
	キッチン	フローリング	キッチンパネル貼	ビニールクロス貼	システムキッチン
	冷蔵庫置場	フローリング	ビニールクロス貼	ビニールクロス貼	
	洋室	フローリング	ビニールクロス貼	ビニールクロス貼	カーテンボックス
	クローゼット	フローリング	ビニールクロス貼	ビニールクロス貼	
トイレ	CFシート	ビニールクロス貼	ビニールクロス貼		
浴室			ユニットバス	ランドリーパイプ、浴室換気乾燥機(24時間換気システム換気機付)	

※設備・仕上等は施工上の都合により一部変更になる場合がありますので、予めご了承ください。

J.P.RETURNS.CO.LTD
【売主】J.P>Returns株式会社

Tel: **03-3272-1410** <http://www.jpreturns.com>

〒103-0027 東京都中央区日本橋2-16-2 KDX日本橋216ビル5F Fax:03-3272-1430
社団法人東京都宅建建物取引業協会 社団法人全国宅建建物取引業保証協会 宅建建物取引業 東京都知事(2)第81523号